

La Pépinière d'Amélie

Jeunes arbres fruitiers en racine nue à St Laurent/Oust

CATALOGUE

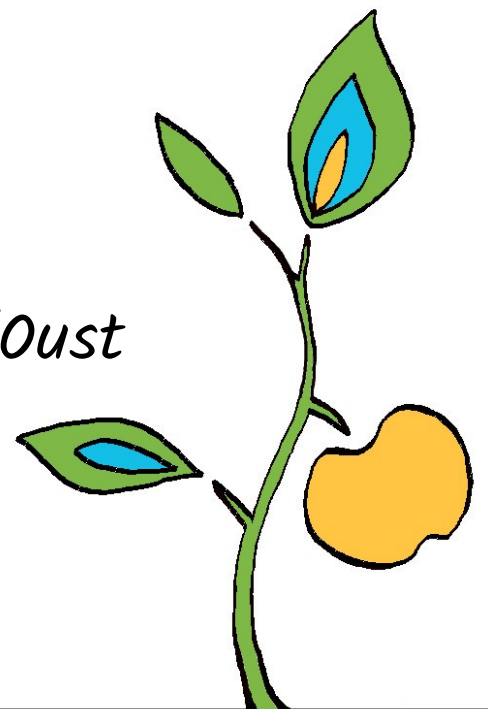
Saison 2023-2024

Les Broussettes, 56140 St Laurent/Oust

pepinieredamelie.fr

contact @ pepinieredamelie.fr

06 44 06 30 41



Introduction

Je suis heureux de vous communiquer le catalogue de cette nouvelle saison.

Ce catalogue présente la liste des greffes réalisées cette saison. Je sais déjà que d'ici à novembre une partie de ce qui est proposé au catalogue ne sera pas disponible car différents évènements peuvent intervenir (climat, prédation,...).

Je vous propose donc de faire vos réservations dès maintenant sur la base de ce catalogue.

Les descriptions des variétés (photos, périodes de maturité, caractéristiques gustatives) sont disponibles sur mon stand et à la pépinière en période d'ouverture.

Vous pouvez également vous référer au site des mordus de la pomme (www.mordusdelapomme.fr) pour les variétés anciennes de pommes, ainsi que sur de nombreux autres sites internet.

N'hésitez pas à me faire part de vos retours.

Au plaisir de vous retrouver bientôt sur la pépinière !

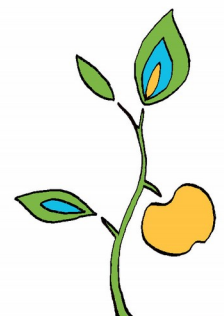


Table des matières

Informations et conseils.....	4
Tarifs 2022-2023.....	5
Abricotiers.....	6
Amandiers.....	6
Cerisiers.....	7
Châtaigniers.....	8
Cognassiers.....	8
Néfliers.....	8
Pêchers.....	9
Divers.....	10
Poiriers.....	11
Pommiers.....	13
Pommiers à Cidre.....	16
Pruniers.....	17



Informations et conseils

Les plants sont disponibles sur la pépinière à partir du dernier week-end de novembre. Il est conseillé de planter avant le 15 janvier⁽¹⁾, même si c'est encore possible jusqu'en mars.

Il est vivement conseillé de réserver à l'avance, par mail (contact@pepinieredamelie.fr) ou par téléphone (06 44 06 30 41). N'hésitez pas à laisser un message sur le répondeur. Je ne réponds pas aux messages sur Facebook, merci de votre compréhension.

Sauf précision, les sujets sont des scions d'un an. Si la variété demandée est disponible en 2 ans, je vous la proposerai lors de la réservation.

Pour choisir votre **porte-greffe** laissez-vous guider par le questionnaire interactif du site internet, sous l'onglet « porte-greffes ». Vous pouvez également vous référer aux tableaux présentés sous ce même onglet.

Si vous connaissez peu les variétés, vous pouvez me transmettre vos critères : période de maturité, usage des fruits (à manger tel quel, à cuire, à sécher...), durée de conservation, préférences gustatives (sucré, juteux...) Je vous composerai une sélection en fonction de vos souhaits.

Vous trouverez un fascicule avec les conseils pour la plantation et la taille, sous l'onglet « informations pratiques » du site internet.

(1) : les racines des arbres se développent tout au long de l'année, y compris l'hiver. En les plantant en début d'hiver, le chevelu a le temps de se reformer pour le printemps, ce qui permet une meilleure reprise et plus de rusticité face aux aléas climatiques.



Tarifs 2023-2024

Arbres

Les prix sont indiqués pour des scions d'un an, racine nue, quel que soit le porte-greffe, excepté certains cerisiers et poiriers :

Pommiers : 15 €

Arbres à noyau, poiriers, cognassiers : 17 €

Sauf Cerisier / Gisela ou Colt et Poiriers / Farold : 20 €

Châtaigniers : 21 €

Petits fruits : 7 €

Figuiers : 11 €

Pour les arbres de deux ans, ajouter 7 €.

Jus de pommes :

Issu d'un verger haute tige non traité d'une quarantaine d'années et constitué d'une dizaine de variétés anciennes, notre jus est bien parfumé, et équilibré en acidité.

La bouteille d' 1L : 3€

Protections chevreuil

Deux modèles : fourreau protège-tronc ou manchon large. Indispensable même en cas de prédation légère.

2€ - 4,5 € l'unité suivant le modèle



Abricotiers

variété	Porte-greffe
bergeron	prunus armeniaca canino
bergeron	prunus persica missour
bergeron	st julien
luizet	prunus armeniaca canino
luizet	prunus persica missour
nina	prunus armeniaca canino
nina	prunus persica missour
pêche de nancy	prunus armeniaca canino
pêche de nancy	prunus persica missour
pêche de nancy	st julien
précoce de saumur	prunus armeniaca canino
précoce de saumur	prunus persica missour
précoce de saumur	st julien
Royal	prunus armeniaca canino
Royal	prunus persica missour
tardif de Bordaneil	prunus armeniaca canino
tardif de Bordaneil	prunus persica missour

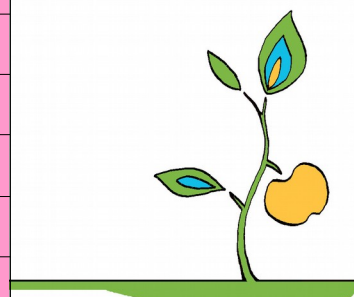
Amandiers

variété	Porte-greffe
ingrid	myrobolan
ingrid	prunus persica rubira



Cerisiers

variété	Porte-greffe
Blanche	avium
Blanche	ste lucie
burlat	avium
burlat	gisela
coeur de pigeon	avium
coeur de pigeon	ste lucie
géant d'hedelfingen	avium
géant d'hedelfingen	colt
géant d'hedelfingen	gisela
géant d'hedelfingen	ste lucie
griotte de monceau	avium
griotte de monceau	colt
jaune de st laurent	colt
jaune de st laurent	ste lucie
lapin's	ste lucie
Marmote	colt
Marmote	ste lucie
moreau	colt
napoléon	avium
napoléon	gisela
napoléon	ste lucie
noire de meched	ste lucie
précoce bernard	avium
précoce bernard	colt
précoce bernard	ste lucie
rainier	colt
rainier	gisela
starkgold	avium
starkgold	gisela
starkgold	ste lucie
vesseau	colt



Châtaigniers

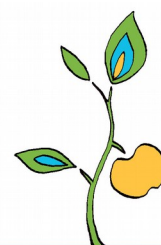
variété	Porte-greffe
belle épine	castanea sativa
Bouche de Bétisac	castanea sativa
bournette	castanea sativa
marron de redon	castanea sativa
Précoce de Maure	castanea sativa
st jean	castanea sativa

Cognassiers

variété	Porte-greffe
Arromatnaya	BA 29
Champion	BA 29
Constantinople	BA 29
Petit Rond	BA 29
Vranja	BA 29

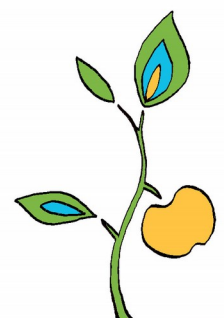
Néfliers

variété	Porte-greffe
A gros fruits	pyrus communis
Nottingham	pyrus communis
Petit sans pépin	pyrus communis



Pêchers

A taverna	prunus persica missour
Amsden	prunus persica missour
Amsden	st julien
Arnaud 3	prunus persica missour
Arnaud 3	st julien
brugnon blanc	prunus persica missour
Brugnon blanc	st julien
chapolis	prunus persica missour
entrée de Chasnais	prunus persica missour
entrée de Chasnais	st julien
Felligui	prunus persica missour
fertile de septembre	prunus persica missour
Gaillard Girerd	prunus persica missour
jaune miel	prunus persica missour
jaune miel	st julien
jaune miel 2 ans	prunus persica missour
Mme Guillou	prunus persica missour
Morton	prunus persica rubira
Morton	st julien
robin redbreast	prunus persica missour
robin redbreast	st julien
Rochester	prunus persica missour
Rochester	st julien
Rochester 2 ans	prunus persica missour
Roussane de Rodez	prunus persica missour
sanguine	prunus persica missour



Divers

famille	variété
casseiller	anita
cassissier	Andega
cassissier	géant de Boskoop
cassissier	Noir de bourgogne
figuier	Madeleine 2 saisons
figuier	Mireille
groseiller	Junot
groseiller	versailleise Rouge
vigne	Noah
vigne	Perdin blanc



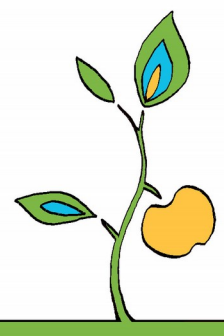
Poiriers

variété	Porte-greffe
Abbé Fétel	pyrus communis
alexandrine Douillard	BA 29
alexandrine Douillard	kirschensaller
bergamote esperen 2 ans	BA 29
beurré bosc	kirschensaller
beurré clairgeau	Farold
beurré clairgeau	kirschensaller
beurré Dumont	pyrus communis
beurré giffard	BA 29
beurré giffard 2 ans	BA 29
beurré gris	pyrus communis
beurré hardy	BA 29
beurré hardy	pyrus communis
beurré superfin	BA 29
bonne femme	BA 29
bonne femme	Farold
Bouc 2 ans	kirschensaller
Boutoc	BA 29
chèvre	pyrus communis
Chèvre 2 ans	pyrus communis
clapp's favourite	Farold
comtesse de paris	BA 29
comtesse de paris	Farold
comtesse de paris	kirschensaller
comtesse de paris	pyrus communis

variété	Porte-greffe
Concorde	kirschensaller
conférence	BA 29
Crassane Rouge	BA 29
curé	pyrus communis
de vitrier	pyrus communis
doyenné d'hiver	Farold
doyenné d'hiver	kirschensaller
doyenné du comice	BA 29
doyenné du comice	pyrus communis
Doyennée d'Alençon	pyrus communis
Duc de Bordeaux	pyrus communis
Duc de Nemours	kirschensaller
Duchesse d'Angoulême	BA 29
Figue d'Alençon	BA 29
Figue d'Alençon	kirschensaller
Fleur d'Hiver	kirschensaller
Fondante de la Maitre Ecole	pyrus communis
Général leclerc	BA 29
Général leclerc	Farold
Général leclerc	kirschensaller
grand champion	BA 29
grand champion	kirschensaller
Guyot	BA 29
Jeanne d'Arc	BA 29
Jeanne d'Arc	kirschensaller

Poiriers (suite)

variété	Porte-greffe
le lectier	BA 29
le lectier	kirschensaller
Louise-bonne d'Avranches	BA 29
Louise-bonne d'Avranches	kirschensaller
malier	BA 29
malier	kirschensaller
poire de Fisé	pyrus communis
précoce de trévoux	Farold
précoce de trévoux	kirschensaller
président drouard	kirschensaller
Président Héron	Farold
Président Héron	pyrus communis
sœur grégoire	BA 29
st germain d'hiver	BA 29
st germain d'hiver	kirschensaller
suprême de Quimper	kirschensaller
triomphe de jodoigne	BA 29
triomphe de Vienne	BA 29
william	BA 29
william	Farold
william	kirschensaller



Pommiers

variété	Porte-greffe
Akane	M26
Api noire	M111
Api noire	malus communis
Api noire 2 ans	M111
Armateur	M106
astrakan rouge	M106
astrakan rouge	M111
bagué royal	bitten
bagué royal	M26
bagué royal	malus communis
bagué royal 2 ans	M111
bagué royal 2 ans	M26
belchard	M26
belle de boskoop	M26
belle de boskoop grise	malus communis
belle de boskoop grise 2 ans	M106
belle de boskoop grise 2 ans	M111
Belle de Fumée	M106
Belle de Fumée	M111
belle fleur jaune	bitten
belle fleur jaune	M106
belle fleur jaune	malus communis
belle fleur jaune 2 ans	M111
belle fleur jaune 2 ans	M26
bénédictin	M111
bénédictin	malus communis
Bénédictin 2 ans	M106
blanc d'été	malus communis
blanc d'été 2 ans	M111
Bois de Bonnétable	M106
Bonne Hauteur	M106

variété	Porte-greffe
Borowitsky 2 ans	M106
Calville blanc d'hiver	malus communis
Calville de Boskoop 2 ans	M106
calville du roi	bitten
calville du roi 2 ans	M111
calville du roi 2 ans	M26
Calville rouge	M26
chailleux	M106
chailleux	malus communis
chailleux gros	M111
chailleux Michel	M26
chailleux tardif	M111
chailleux tardif	M26
chailleux tardif	M9
chailleux tardif	malus communis
chailleux tardif 2 ans	M111
chailleux tardif 2 ans	M26
coeur de bœuf	M106
coeur de bœuf	malus communis
Coeur de Boeuf 2 ans	M106
coeur de bœuf 2 ans	M26
Colapuy	malus communis
colapuy 2 ans	M106
colapuy 2 ans	M111
colapuy 2 ans	M26
Colapuy d'Hiver	M106
Court Pendu Gris	M106
Court Pendu Gris	M26
cox's orange	bitten
cox's orange	M106
cox's orange 2 ans	M111

Pommiers (suite)

variété	Porte-greffe
cox's orange 2 ans	M26
Cox's Pomona	malus communis
Damelo	M106
De Tendre	M106
Délice d'Anjou	M106
double belle fleur	M111
fil jaune	M111
fil jaune	malus communis
fil jaune 2 ans	M26
fuji	M111
gare de maure	bitten
gare de maure 2 ans	bitten
gare de maure 2 ans	M106
gare de maure 2 ans	M26
Gravenstein	M106
gris baudet	malus communis
gris baudet 2 ans	M106
gros locard	bitten
gros locard	malus communis
Gros Locard 2 ans	M106
gros pigeonnet	malus communis
gros pigeonnet 2 ans	M111
gros pigeonnet 2 ans	M26
Jacque Lebel	M106
Jonagold	M106
Judeline	M106
judor	M106
justine	malus communis
Justine 2 ans	M26
Karminj 2 ans	M26
locard rayé	bitten

variété	Porte-greffe
mouche creuse 2 ans	M26
Orange d'Ille et Vilaine	malus communis
Orange d'Ille et Vilaine 2 ans	M111
patte de loup	M111
patte de loup	M26
patte de loup	malus communis
patte de loup 2 ans	M111
patte de loup 2 ans	M26
Pépin Coignard	M106
Pied Court 2 ans	M106
pomme d'amour	M111
pomme d'amour	malus communis
pomme d'orange	M106
pomme d'orange	M111
pomme d'orange	malus communis
pomme d'orange 2 ans	M26
Pomme de l'Estre	M106
Pomme de l'Estre 2 ans	M106
Pomme de l'Estre 2 ans	M111
pomme de madeleine	M111
pomme de madeleine 2 ans	M106
pomme de madeleine 2 ans	M111
pomme de madeleine 2 ans	M26
pomme de Moua	malus communis
Pomme-poire d'ille et vilaine	bitten
Pomme-poire d'ille et vilaine	malus communis
Pomme-poire d'ille et vilaine 2 ans	M106
Pomme-poire d'ille et vilaine 2 ans	M111
Pomme-poire d'ille et vilaine 2 ans	M26
Rambour d'Automne 2 ans	M106
<i>Rambour d'Ete</i>	M26

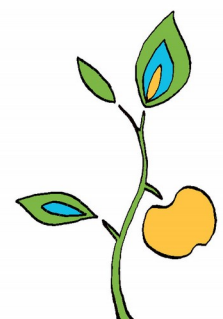
Pommiers (suite)

variété	Porte-greffe
<i>Rambour d'Hiver</i>	M26
reine des reinettes	M106
reine des reinettes	M111
reine des reinettes	M26
<i>reine des reinettes</i>	<i>malus communis</i>
reINETTE blanche du Canada	M106
reINETTE blanche du Canada	M111
reINETTE clochard	M111
reINETTE clochard	M26
reINETTE clochard	malus communis
reINETTE clochard 2 ans	M106
reINETTE clochard 2 ans	M111
reINETTE clochard 2 ans	M26
reINETTE d'armorique	bitten
reINETTE d'armorique	M106
reINETTE d'armorique	M111
reINETTE d'armorique	malus communis
ReINETTE de Saint Savin	M106
ReINETTE Dorée	M106
reINETTE dorée	M26
ReINETTE Dorée	malus communis
ReINETTE Dorée 2 ans	M106
ReINETTE du Mans	M111
ReINETTE du Mans	malus communis
ReINETTE du Mans 2 ans	M106
ReINETTE Dubuisson	bitten
ReINETTE Dubuisson	M26
ReINETTE Dubuisson	malus communis
ReINETTE Dubuisson 2 ans	M106
ReINETTE Dubuisson 2 ans	M26
reINETTE étoilée	M111

variété	Porte-greffe
ReINETTE Grand Mère	M106
reINETTE grise ancienne	M111
reINETTE grise ancienne 2 ans	M106
reINETTE grise du Canada	M26
reINETTE grise du Canada 2 ans	M106
ReINETTE Grosse Verte	M106
Richared	M111
Rose de Bern	M111
rouget de Dol 3/4 2 ans	M106
rouget de Dol Montferrand	malus communis
rouget de Dol prime	M106
rouget de Dol prime 2 ans	M26
Sans Pareil de Peacegood	M111
Sans Pareil de Peacegood	M26
Sigtilish	M111
Smoothy	M111
Suntan 2 ans	M106
Suntan 2 ans	M111
Teint frais d'automne 2 ans	M106
Teint frais d'automne 2 ans	M26
teint frais de quimperlé	malus communis
teint frais de quimperlé 2 ans	M106
teint frais de quimperlé 2 ans	M111
teint frais de quimperlé 2 ans	M26
Transparente de Croncels 2 ans	M111
transparente de croncels 2 ans	M26
Trompe gelées 2 ans	M106
vista bella 2 ans	M106
vista bella 2 ans	M111
vista bella 2 ans	M26
winter banana	M106

Pommiers à Cidre

variété	Porte-greffe
averolles	bitten
averolles	malus communis
Bedange	bitten
bénédiction de ste anne	bitten
binet rouge	bitten
Doux coetigné	bitten
Doux coetigné	malus communis
Doux Crassou	bitten
Doux d'Appily	bitten
doux éveque	bitten
doux joseph	bitten
Doux moen	malus communis
Doux normande	bitten
Doux Oignon	bitten
fréquin gris 2 ans	bitten
fréquin rouge	malus communis
guillevic	malus communis
kermerrien	malus communis
Manille	malus communis
médaille d'or	bitten
petit doux	bitten
petit doux	malus communis
petit jaune	malus communis
Sabot d'Or	bitten



Pruniers

variété	Porte-greffe
anna spath	myrobolan de Lesdain
anna spath	st julien
belle de nuit	myrobolan
belle de nuit 2 ans	myrobolan
belle de nuit 2 ans	st julien
bleue de belgique	myrobolan
bonne de Brie	st julien
couille du pape	myrobolan
impériale épineuse	myrobolan
impériale épineuse	st julien
impériale épineuse 2 ans	myrobolan
impériale rouge 2 ans	st julien
jaune nantois	myrobolan
Marcelle Chasey	myrobolan
mirabelle	myrobolan
mirabelle	st julien
Mirabelle 2 ans	st julien
mirabelle de Metz	myrobolan
prune d'Ente	myrobolan
quetsche	myrobolan de Lesdain
quetsche	st julien
Reine claudé Abricot	st julien
Reine Claude d'Althan	myrobolan
Reine Claude d'Althan 2 ans	st julien
Reine claudé d'Oullins	st julien
Reine Claude de Bavay	st julien
Reine Claude de Bavay 2 ans	st julien
Reine claudé de Moissac 2 ans	myrobolan
Reine Claude Diaphane	myrobolan de Lesdain
reine claudé dorée	st julien
Reine claudé Verte	myrobolan de Lesdain

