

# *La Pépinière d'Amélie*

*Jeunes arbres fruitiers en racine nue à St Laurent/Oust*

## **CATALOGUE**

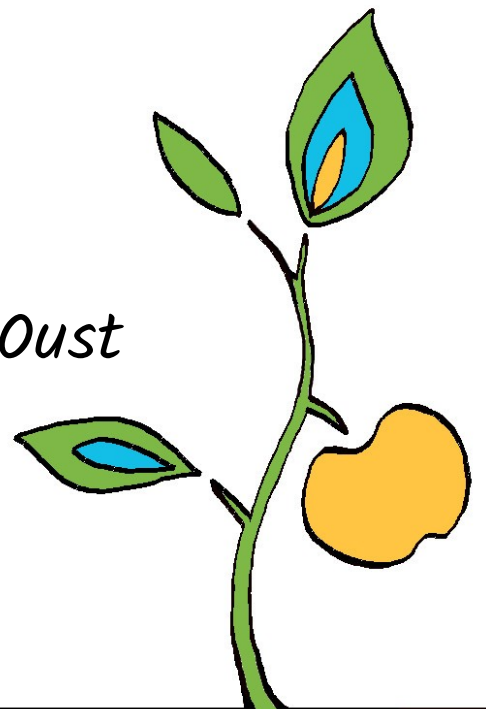
**Saison 2024-2025**

*Les Broussettes, 56140 St Laurent/Oust*

*pepinieredamelie.fr*

*contact @ pepinieredamelie.fr*

*06 44 06 30 41*



## Introduction

*Je suis heureux de vous communiquer le catalogue de cette saison.*

*Ce catalogue présente la liste des greffes réalisées cette saison. Je sais déjà que certaines ne fonctionneront pas (pour cause de gel, de chenilles,... et autres à venir d'ici novembre) et l'inventaire précis de ce qui aura vraiment fonctionné ne sera fait qu'au début de l'été.*

*Je vous propose donc de faire vos pré-réservations dès maintenant sur la base de ce catalogue.*

*Les descriptions des variétés (photos, périodes de maturité, caractéristiques gustatives) sont disponibles sur mon stand et à la pépinière en période d'ouverture.*

*Vous pouvez également vous référer au site des mordus de la pomme ([www.mordusdelapomme.fr](http://www.mordusdelapomme.fr)) pour les variétés anciennes de pommes, ainsi que sur de nombreux autres sites internet.*

*N'hésitez pas à me faire part de vos retours.*

*Au plaisir de vous retrouver bientôt sur la pépinière !*



# Table des matières

Informations et conseils.....	4
Tarifs 2024-2025.....	5
Abricotiers.....	6
Amandiers.....	7
Cerisiers.....	8-9
Châtaigniers.....	10
Cognassiers.....	10
Néfliers.....	10
Pêchers.....	11
Poiriers.....	12-13
Pommier.....	14-17
Pommiers à Cidre.....	18
Pruniers.....	19
Divers.....	20



## Informations et conseils

Les plants sont disponibles sur la pépinière à partir du dernier week-end de novembre. Il est conseillé de planter avant le 15 janvier<sup>(1)</sup>, même si c'est encore possible jusqu'en mars.

Il est vivement conseillé de réserver à l'avance, par mail ([contact@pepinieredamelie.fr](mailto:contact@pepinieredamelie.fr)) ou par téléphone (06 44 06 30 41). N'hésitez pas à laisser un message sur le répondeur. Je ne réponds pas aux messages sur Facebook, merci de votre compréhension.

Sauf précision, les sujets sont des scions d'un an. Si la variété demandée est disponible en 2 ans, je vous la proposerai lors de la réservation.

Pour choisir votre **porte-greffe** laissez-vous guider par le questionnaire interactif du site internet, sous l'onglet « porte-greffes ». Vous pouvez également vous référer aux tableaux présentés sous ce même onglet.

Si vous connaissez peu les variétés, vous pouvez me transmettre vos critères : période de maturité, usage des fruits (à manger tel quel, à cuire, à sécher...), durée de conservation, préférences gustatives (sucré, juteux...) Je vous composerai une sélection en fonction de vos souhaits.

Vous trouverez un fascicule avec les conseils pour la plantation et la taille, sous l'onglet « informations pratiques » du site internet.

(1) : les racines des arbres se développent tout au long de l'année, y compris l'hiver. En les plantant en début d'hiver, le chevelu a le temps de se reformer pour le printemps, ce qui permet une meilleure reprise et plus de rusticité face aux aléas climatiques.



# Tarifs 2024-2025

## Arbres

Les prix sont indiqués pour des scions d'un an, racine nue, quel que soit le porte-greffe, excepté certains cerisiers et poiriers :

Pommiers : 15 €

Arbres à noyau, poiriers, cognassiers : 17 €

Sauf Cerisier / Gisela ou Colt et Poiriers / Farold : 20 €

Châtaigniers : 21 €

Petits fruits : 7 €

Figuiers : 11 €

Pour les arbres de deux ans, ajouter 7 €.

## Protections chevreuil

Deux modèles : fourreau protège-tronc ou manchon large. Indispensable même en cas de prédation légère.

2€ - 4,5 € l'unité suivant le modèle



# Abricotiers

## \* Sur Missour :

<i>Vigueur</i>	<i>Distance de plantation</i>	<i>Hauteur de l'arbre adulte</i>	<i>Temps de mise à fruit *</i>	<i>Autres caractéristiques</i>
<i>forte</i>	<i>3-4 m.</i>	<i>3-4 m.</i>	<i>moyenne</i>	<i>Pas de sol humide</i>

### variétés

Luizet

Nina

Royal

## \* Sur Canino :

<i>Vigueur</i>	<i>Distance de plantation</i>	<i>Hauteur de l'arbre adulte</i>	<i>Temps de mise à fruit *</i>	<i>Autres caractéristiques</i>
<i>Moyenne à forte</i>	<i>3-4 m.</i>	<i>4-5 m.</i>	<i>rapide</i>	<i>Pas de sol humide</i>

### variétés

Bergeron

Luizet

Nina

Pêche de Nancy

précoce de saumur

Royal

Tardif de Bordaneil

## \* Sur St Julien :

<i>Vigueur</i>	<i>Distance de plantation</i>	<i>Hauteur de l'arbre adulte</i>	<i>Temps de mise à fruit *</i>	<i>Autres caractéristiques</i>
<i>moyenne</i>	<i>3-4 m.</i>	<i>4-5 m.</i>	<i>rapide</i>	<i>sol argileux, jusqu'à demi tige.</i>

### variétés

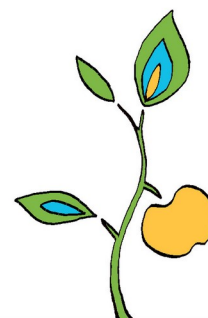
Bergeron

Nina

Pêche de Nancy

précoce de saumur

Tardif de Bordaneil



# Amandiers

\* *Sur Missour :*

<i>Vigueur</i>	<i>Distance de plantation</i>	<i>Hauteur de l'arbre adulte</i>	<i>Temps de mise à fruit *</i>	<i>Autres caractéristiques</i>
<i>forte</i>	<i>3-4 m.</i>	<i>3-4 m.</i>	<i>moyenne</i>	<i>Pas de sol humide</i>

<b>variétés</b>
Ingrid
Princesse

\* *Sur Myrobolan : Forte vigueur, tous sols même pauvres*

<i>Vigueur</i>	<i>Distance de plantation</i>	<i>Hauteur de l'arbre adulte</i>	<i>Temps de mise à fruit *</i>	<i>Autres caractéristiques</i>
<i>forte</i>	<i>3-4 m.</i>	<i>3-4 m.</i>	<i>rapide</i>	<i>tous sols même pauvres</i>

<b>variétés</b>
Ingrid

\* *Sur St Julien :*

<i>Vigueur</i>	<i>Distance de plantation</i>	<i>Hauteur de l'arbre adulte</i>	<i>Temps de mise à fruit *</i>	<i>Autres caractéristiques</i>
<i>moyenne</i>	<i>3-4 m.</i>	<i>4-5 m.</i>	<i>rapide</i>	<i>sol argileux, jusqu'à demi tige.</i>

<b>variétés</b>
Ingrid



# Cerisiers

## \* Sur Avium

Vigueur	Distance de plantation	Hauteur de l'arbre adulte	Temps de mise à fruit	Autres caractéristiques
forte	8-10 m.	6 m. et plus	lente	sols sains

variétés
Burlat
Coeur de Pigeon
Géant d'Hedelfingen
Griotte de Monceau
Montmorency
Napoléon
Précoce Bernard
Précoce Bernard
starkgold

## \* Sur Ste Lucie

Vigueur	Distance de plantation	Hauteur de l'arbre adulte	Temps de mise à fruit	Autres caractéristiques
Moyenne à forte	4-5 m.	3 m.	rapide	bien pour sols calcaires ou sec, à conduire en basse tige.

variétés
badacsony
Blanche
Coeur de Pigeon
Géant d'Hedelfingen
Jaune de St Laurent
Lapin's
Moreau
Napoléon
Précoce Bernard
Rainier
sampeur
Starkgold
Vesseau





## \* Sur Colt

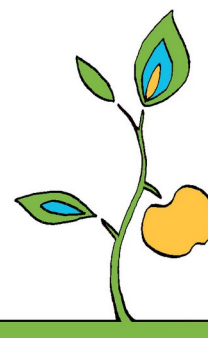
Vigueur	Distance de plantation	Hauteur de l'arbre adulte	Temps de mise à fruit	Autres caractéristiques
moyenne	5 m.	3,5 - 5 m.	moyenne	sols sains, demi tige possible.

variétés
Blanche
Burlat
Coeur de Pigeon
Géant d'Hedelfingen
Griotte de Monceau
Jaune de St Laurent
Marmote
Montmorency
napoléon
Noire de Meched
Précoce Bernard
Rainier
Starkgold
tardif de vignola
Vesseau

## \* Sur Gisela

Vigueur	Distance de plantation	Hauteur de l'arbre adulte	Temps de mise à fruit	Autres caractéristiques
moyenne	4-5 m.	3 m.	rapide	sols bien drainés, formes palissées

variétés
Burlat
Géant d'Hedelfingen
Napoléon
Rainier
Starkgold 2 ans



# Châtaigniers

<b>variétés</b>
Belle Epine
Dorée de Lyon
Marigoul
Marron de Redon
Marron de Redon
Rochel
St Jean

# Cognassiers

<b>variété</b>
Arromatnaya
Champion
Vranja

# Néfliers

<b>variété</b>
A gros fruits
Nottingham



# Pêchers

## \* Sur Missouri

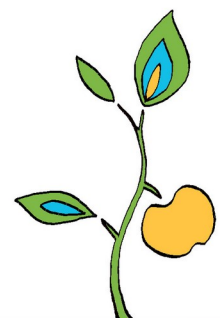
Vigueur	Distance de plantation	Hauteur de l'arbre adulte	Temps de mise à fruit *	Autres caractéristiques
forte	3-4 m.	3-4 m.	moyenne	Pas de sol humide

variétés
Amsden
Brugnon Blanc
chapuis
chapuis
entrée de Chasnais
Felligui
fertile de septembre
jaune miel
Mme Guillou
Morton
robin redbreast
sanguine

## \* Sur St Julien :

Vigueur	Distance de plantation	Hauteur de l'arbre adulte	Temps de mise à fruit *	Autres caractéristiques
moyenne	3-4 m.	4-5 m.	rapide	sol argileux, jusqu'à demi tige.

variétés
Arnaud 3
Brugnon Blanc
entrée de Chasnais
Felligui
fertile de septembre
jaune miel
Morton
Nelly
robin redbreast
roussane de Rodez
sanguine



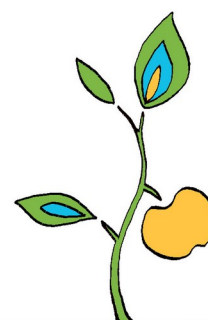
# Poiriers

\* Sur Kirschenseller ou *Pyrus communis*

Vigueur	Distance de plantation	Hauteur de l'arbre adulte	Temps de mise à fruit *	Autres caractéristiques
forte	8-10 m.	10-12 m.	lente	tous type de sol

variétés
bergamote esperen
beurré clairgeau
beurré d'anjou
Beurré Naguin
bouc
Chèvre 2 ans
clapp's favourite
comtesse de paris
conférence
Crassane Rouge
curé
De Dames
de vitrier
Doyenné d'Alençon
doyenné du comice
Doyennée Perrau
Duc de Bordeaux
Duc de Nemours
Duchesse d'Angoulême
Flor de Inverno

variétés
Général leclerc
grand champion
Guyot
Jeanne d'Arc
le lectier
malier
Margueritte Marillat
passe crassane
Perrotier
poire de Fisé
précoce de trévoux
président drouard
Président Héron
st germain d'hiver
suprême de Quimper
triomphe de jodoigne
triomphe de Vienne
william
William Duchesse
william rouge



# Poiriers

## \* Sur Farold

Vigueur	Distance de plantation	Hauteur de l'arbre adulte	Temps de mise à fruit *	Autres caractéristiques
moyenne	4-5 m.	4-5 m.	rapide	sols bien drainés

Variétés
beurré clairgeau
clapp's favourite
comtesse de paris
Duc de Bordeaux
précoce de trévoux
Président Héron

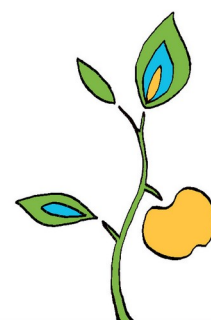
## \* Sur BA29 (Cognassier de Provence)

Vigueur	Distance de plantation	Hauteur de l'arbre adulte	Temps de mise à fruit *	Autres caractéristiques
moyenne	3-4 m.	3-4 m.	rapide	tous type de sol même pauvre, forme palissée

variétés
Abbé Fétel
bergamote crassane
beurré clairgeau
beurré d'amanlis
beurré d'anjou
beurré giffard
beurré hardy
beurré lebrun

variétés
Boutoc
conférence
Crassane Rouge
doyenné du comice
Duc de Nemours
Duchesse d'Angoulême
Figue d'Alençon
Général leclerc

variétés
grand champion
Guyot
joséphine de Malines
le lectier
Louise-bonne d'Avranches
triomphe de jodoigne
triomphe de Vienne
william



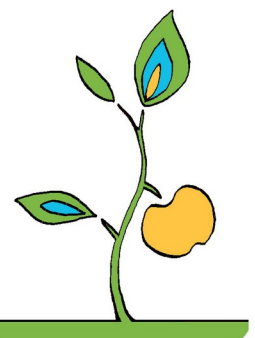
# Pommiers

\* Sur Bittenfelder ou *Malus communis*

Vigueur	Distance de plantation	Hauteur de l'arbre adulte	Temps de mise à fruit *
forte	8-10 m.	5-10 m.	lente

variétés
Api noire
bagué royal
bénédictin
bramley
Calville blanc d'hiver
calville du roi
coeur de bœuf
Colapuy
cox's orange
gris baudet
gros locard
locard rayé
mouche creuse

variétés
patte de loup
poch'bre
pomme d'amour
Pomme de l'Estre
pomme de Moua
Pomme-poire d'ille et vilaine
reine des reinettes
reINETTE clochard
reINETTE d'armorique
ReINETTE du Mans
ReINETTE Dubuisson
rouget de Dol
teint frais de quimperlé

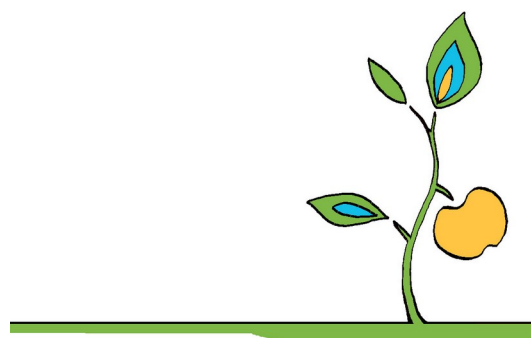


# Pommiers

\* Sur MIII

Vigueur	Distance de plantation	Hauteur de l'arbre adulte	Temps de mise à fruit *	Autres caractéristiques
Moyenne à for	5-7 m.	4-6 m.	moyenne	Craint les sols humides

variétés	variétés	variétés
astrakan rouge	fil jaune	reINETTE blanche du Canada 2 ans
Belle de Fumée	gare de maure	reINETTE clochard 2 ans
bénédictin	gros locard	reINETTE d'armorique 2 ans
blanc d'été 2 ans	gros pigeonnet	ReINETTE du Mans 2 ans
Borowitsky	locard rayé	ReINETTE Dubuisson
bramley	Orange d'Ille et Vilaine	reINETTE grise ancienne
Calville blanc d'hiver	patte de loup 2 ans	reINETTE grise du Canada
calville du roi 2 ans	pomme d'orange	Rose de Bern
chailleux	pomme de madeleine 2 ans	teint frais de quimperlé
chailleux gros	Pomme-poire d'ille et vilaine 2 ans	Transparente de Croncels 2 ans
cox's orange	reINE des reINETTES 2 ans	winter banana



# Pommiers

\* Sur M106

Vigueur	Distance de plantation	Hauteur de l'arbre adulte	Temps de mise à fruit *	Autres caractéristiques
Moyenne à forte	5-7 m.	3-5 m.	moyenne	Craint les sols séchants

variétés
astrakan rouge
bagué royal
Belle de Fumée
belle fleur jaune
bénédictin
calville du roi
chailleux
Colapuy d'Hiver
Court Pendu Gris
cox's orange

variétés
fil jaune
fuji
patte de loup
Pomme de l'Estre
Pomme de l'Estre 2 ans
pomme de madeleine
pomme de madeleine 2 ans
Pomme-poire d'ille et vilaine 2 ans
reine des reinettes 2 ans
reINETTE d'armorique

variétés
ReINETTE Dorée
ReINETTE Dubuisson 2 ans
reINETTE grise ancienne 2 ans
reINETTE grise du Canada
rouget de Dol
rouget de Dol prime
Suntan
Teint frais d'automne
Trompe gelées
winter banana





# Pommiers

## \* Sur M26

Vigueur	Distance de plantation	Hauteur de l'arbre adulte	Temps de mise à fruit *	Autres caractéristiques
Faible à moyenne	3-4 m.	2,5 - 4,5 m.	rapide	Pour sols drainants

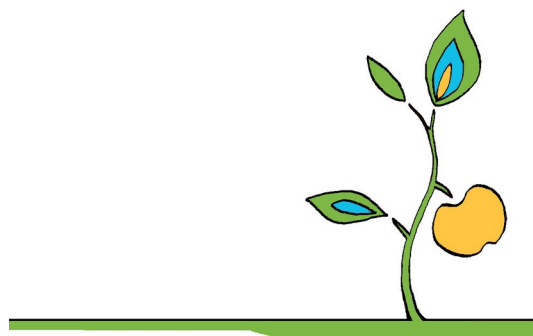
variétés
astrakan rouge
belle de boskoop grise
bénédictin
blanc d'été
Borowitsky
Calville blanc d'hiver
chailleux
cox's orange
fil jaune

variétés
justine
Orange d'Ille et Vilaine
reine des reinettes
reinette clochard
Sans Pareil de Peacegood
Transparente de Croncels
vista bella
vista bella 2 ans

## \* Sur M9

Vigueur	Distance de plantation	Hauteur de l'arbre adulte	Temps de mise à fruit *	Autres caractéristiques
Faible	2-3 m.	2,5 m.	rapide	Craint les sols séchant, à palisser

Variétés
patte de loup
Querina
reine des reinettes
reinette d'armorique
teint frais de quimperlé



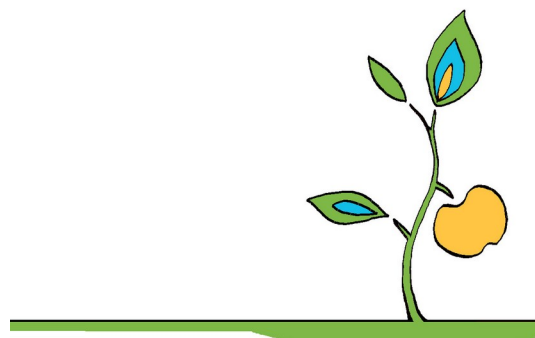
# Pommiers à Cidre

\* Sur Bittenfelder ou *Malus communis*

Vigueur	Distance de plantation	Hauteur de l'arbre adulte	Temps de mise à fruit *
forte	8-10 m.	5-10 m.	lente

variétés
averolles
Bedange
binet rouge
chevalier jaune
Damelot
Doux coetligné
Doux Crassou
Doux d'Appily
doux éveque

variétés
Doux moen
Doux normande
guillevic
judaine
kermerrien
locard vert
marie ménard
petit jaune
Sabot d'Or



# Pruniers

\* *Sur Myrobolan : Forte vigueur, tous sols même pauvres*

Vigueur	Distance de plantation	Hauteur de l'arbre adulte	Temps de mise à fruit *	Autres caractéristiques
forte	6-8 m.	5-15 m.	rapide	tous sols même pauvres

variétés
badoual
bleue de belgique
couille du pape
impériale épineuse
impériale rouge
jaune nantois
Marcelle Chasey
mirabelle
mirabelle de Metz

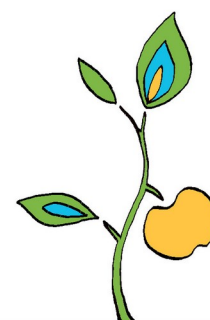
variétés
prune d'ente
queen victoria
quetsche
Quetsche de Pays
Reine Claude d'Althan
reine claudé dorée
Reine claudé Violette
Stanley
ste catherine

\* *Sur St Julien :*

Vigueur	Distance de plantation	Hauteur de l'arbre adulte	Temps de mise à fruit *	Autres caractéristiques
moyenne	4-5 m.	4-5 m.	rapide	sol argileux, jusqu'à demi tige.

variétés
anna spath
bleue de belgique
bonne de Brie
couille du pape
impériale épineuse
Impériale Rouge
jaune nantois
mirabelle
quetsche

variétés
Quetsche de Pays
Reine Claude d'Althan
Reine claudé d'Oullins
Reine Claude de Bavay
Reine claudé de Chambourcy
Reine claudé Dorée
Sainte Catherine
Stanley



# Divers

<i>Familles</i>	<i>variétés</i>
cassissier	Andega
cassissier	Andega
cassissier	Géant de Boskoop
cassissier	Noir de Bourgogne
figuier	figue de Marseille
figuier	figue rouge
figuier	Mireille
groseiller	Junifer
vigne	Noah
vigne	Perdin blanc

