

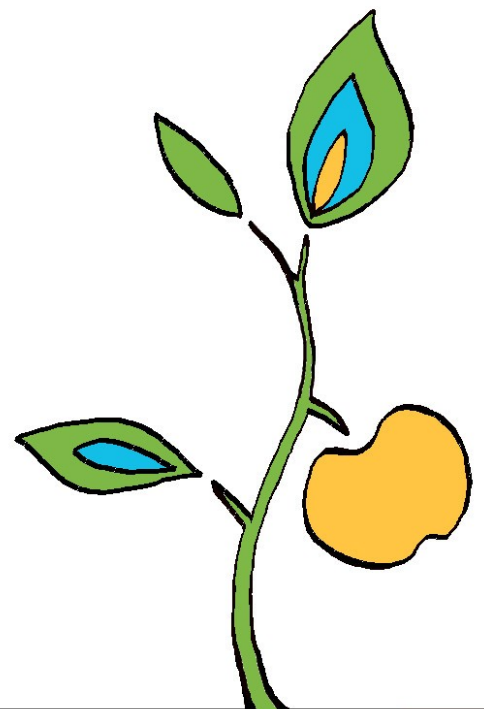
La Pépinière d'Amélie
Jeunes arbres fruitiers en racine nue à St Laurent/Oust

Liste des variétés

Saison 2019-2020

Les descriptions des variétés (photos, périodes de maturité, description gustative) sont disponibles sur mon stand et à la pépinière en période d'ouverture.

Vous pouvez également vous référer au site des mordus de la pomme (www.mordusdelapomme.fr) pour les variétés anciennes de pommes.



Introduction

Voici enfin le catalogue de cette saison !

Cette année, le choix de pruniers et de pommiers à cidre s'est étoffé.

Vue la date tardive à laquelle je mets ce catalogue en ligne, de nombreux sujets sont déjà épuisés. Je les mentionne tout de même, pour ceux et celles qui désirent réserver pour la saison suivante.

La Pépinière d'Amélie garantit la reprise des plants, ainsi que la variété. N'hésitez pas à me faire part de vos retours.

Les tarifs sont indiqués, en dernière page, pour des sujets d'un an en racine nue.



Table des matières

Conseils.....	3
Abricotiers (épuisés).....	4
Pêchers et Brugnoniers.....	4
Cerisiers.....	5
Châtaigniers (épuisés).....	5
Cognassier (épuisés).....	5
Poiriers.....	6
Pommiers à couteau.....	7
Pommiers à cidre – pommiers à jus.....	8
Pruniers.....	9
Petits fruits.....	9
Tarifs.....	10

Conseils

Les plants sont disponibles à partir du mois de décembre.

Il est vivement conseillé de réserver à l'avance, par mail (contact@pepinieredamelie.fr) ou par téléphone (06 44 06 30 41). N'hésitez pas à laisser un message sur le répondeur.

Pour choisir votre **porte-greffe** laissez-vous guider par le questionnaire interactif du site internet, sous l'onglet « porte-greffes ». Vous pouvez également vous référer aux tableaux présentés sous ce même onglet.



Abricotiers (épuisés)

Bergeron
Bignac (local)
Nina (local)
Précoce de Saumur
Tardif de Bordaneil

Porte-greffes utilisés :
St Julien
Franc de pêcher

Pêchers et Brugnoniers

Brugnon Morton

A Taverna
Bignac
Chapuis
Dr Aribaud
Entrée de Chasnais / surpasse Amsden
Fertile de septembre
Jaune miel
Nelly
Pêche la touche
Rochester

Porte-greffes utilisés :
St Julien
Franc de pêcher



Cerisiers

Bonaban
Burlat
coeur de pigeon
Géant d'Hedelfingen
Griotte de Monceau (locale)
Guigne de Mai
Jaune de St Laurent
Marmotte
Type Montmorency (locale)
Moreau

Napoléon
Rainier
Reverchon
Tardif de Vignola
Van

Porte-greffes utilisés :

Gisela
Ste Lucie
Colt
Avium

Châtaigniers (épuisés)

Marron de Redon
Belle épine

St Jean

Porte-greffe utilisé :
Castanea sativa

Cognassier (épuisés)

Vranja
Du Portugal

Porte-greffe utilisé :
Cognassier de Provence (BA 29)



Poiriers

Bergamote Esperen
Beurré Auguste
Beurré Clairgeau
Beurré Diel
Beurré Giffard
Beurré Hardy
Beurré d'Amanlis
Bonne femme
Clapp's favourite
Comtesse de Paris
Conférence
Curé
De Roussette

Doyenné du Comice
Général Leclerc
Grand Champion
Joséphine de Malines
Louise Bonne d'Avranches
Malier (locale)
Précoce de Trévoux
Soeur Grégoire
Triomphe de Vienne
William's Jaune
William's rouge

Porte-greffes utilisés :

Cognassier de Provence (BA 29)
Cognassier de Provence avec intermédiaire
Farold
Kirschensaller /Pyrus communis



Pommiers à couteau

Api noire
Astrakan rouge
Bagué royal
Chantecler
Belle de Boskoop grise
Belle fleur jaune
Bénédictin
Bernardière
Blanc d'été
Borowitsky
Calville du roi
Chailleux tardif
Coeur de bœuf
Colapuis
Cox's orange
Double belle fleur
Fil jaune
Fil rouge
Gare de Maure
Grand Alexandre
Gris baudet
Grive rouge
Gros locard
Gros pigeonnet
Jubilé
Julienne
Justine
Karminj
Locard rayé

Lodi
Orange d'Ille et Vilaine
Patte de loup
Pomme d'amour
Pomme de l'Estre
Pomme de Madeleine
Pomme de Moua
Pomme-poire d'Ille et Vilaine
Querina Florina
Reine des Reinettes
Reinette blanche du Canada
Reinette d'Angleterre
Reinette d'Armorique
Reinette de Pluvigner
Reinette dorée
Reinette du Mans
Reinette Dubuisson
Reinette étoilée
Rouget de Dol petit
Rouget de Dol prime
Rosalie
Suntan
Teint frais d'Automne
Teint frais de Quimperlé
Transparente Blanche
Transparente de Croncels
Vista bella

Porte-greffes utilisés :

EM9
EM26
MM111
MM106
malus communis
malus bittenfelder



Pommiers à cidre – pommiers à jus

averolles
Bedange
bénédiction de ste anne
binet rouge
chevalier jaune
dous coetligné
dous normande
doux d'appily
doux éveque
doux joseph
fréquin gris
fréquin rouge
kermerrien
marie ménard
médaille d'or
mettais
petit doux
petit jaune
st martin

Porte-greffes utilisés :

MM106 sur commande
malus communis
malus bittenfelder



Pruniers

Anna Spath
Belle de nuit
Bleue de Belgique
Belle île en mer
Couille du Pape
Datile
Diaphane
Impériale épineuse
Jaune nantois
Marcelle Chasey
Mirabelle
Mirabelle de Nancy
Président

Prune d'Agen
Prune d'Ente
Quetsche de pays
Queen Victoria
Reine-Claude d'Althan
Reine-Claude Abricot
Reine-Claude dorée
Reine Claude d'Oullins
Reine-Claude de Bavay
Stanley
Ste Catherine
Valor
Violette

<p><u>Porte-greffes utilisés :</u> St Julien Myrobolan</p>
--

Petits fruits

Casseillier Anita

Cassis noir de Bourgogne - (épuisés)
Cassissier Géant de Bourgogne - (épuisés)
Groseillier gloire des sablons - (épuisés)
Groseillier Versaillaise blanche - (épuisés)
Mûrier à épines



Tarifs 2019-2020

Les prix sont indiqués pour des scions d'un an, racine nue, quel que soit le porte-greffe.

Pommiers : 13€

Arbres à noyau, Poiriers, cognassiers : 15€

Châtaigniers : 20€

Petits fruits : 5€

Attention, les tarifs pour la saison 2020-2021 vont augmenter.

