

# *La Pépinière d'Amélie*

*Jeunes arbres fruitiers en racine nue à St Laurent/Oust*

**DISPONIBLE**

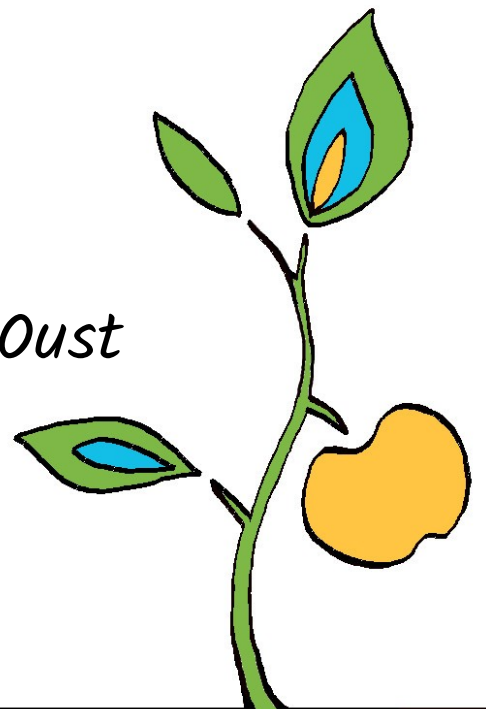
**Le 16 Janvier 2025**

*Les Broussettes, 56140 St Laurent/Oust*

*pepinieredamelie.fr*

*contact @ pepinieredamelie.fr*

*06 44 06 30 41*



# Abricotiers

## \* Sur Missour :

| <i>Vigueur</i> | <i>Distance de plantation</i> | <i>Hauteur de l'arbre adulte</i> | <i>Temps de mise à fruit *</i> | <i>Autres caractéristiques</i> |
|----------------|-------------------------------|----------------------------------|--------------------------------|--------------------------------|
| <i>forte</i>   | <i>3-4 m.</i>                 | <i>3-4 m.</i>                    | <i>moyenne</i>                 | <i>Pas de sol humide</i>       |

### variétés

Nina

## \* Sur Canino :

| <i>Vigueur</i>         | <i>Distance de plantation</i> | <i>Hauteur de l'arbre adulte</i> | <i>Temps de mise à fruit *</i> | <i>Autres caractéristiques</i> |
|------------------------|-------------------------------|----------------------------------|--------------------------------|--------------------------------|
| <i>Moyenne à forte</i> | <i>3-4 m.</i>                 | <i>4-5 m.</i>                    | <i>rapide</i>                  | <i>Pas de sol humide</i>       |

### variétés

Bergeron

Luizet

Nina

précoce de saumur

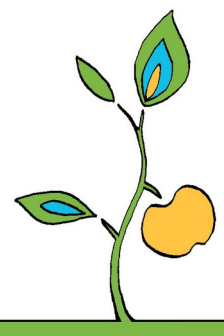
# Amandiers

## \* Sur Missour :

| <i>Vigueur</i> | <i>Distance de plantation</i> | <i>Hauteur de l'arbre adulte</i> | <i>Temps de mise à fruit *</i> | <i>Autres caractéristiques</i> |
|----------------|-------------------------------|----------------------------------|--------------------------------|--------------------------------|
| <i>forte</i>   | <i>3-4 m.</i>                 | <i>3-4 m.</i>                    | <i>moyenne</i>                 | <i>Pas de sol humide</i>       |

### variétés

Ingrid



# Cerisiers

## \* *Sur Avium*

| <i>Vigueur</i> | <i>Distance de plantation</i> | <i>Hauteur de l'arbre adulte</i> | <i>Temps de mise à fruit</i> | <i>Autres caractéristiques</i> |
|----------------|-------------------------------|----------------------------------|------------------------------|--------------------------------|
| <i>forte</i>   | <i>8-10 m.</i>                | <i>6 m. et plus</i>              | <i>lente</i>                 | <i>sols sains</i>              |

| <i>variétés</i>           |
|---------------------------|
| <i>Griotte de Monceau</i> |
| <i>Montmorency</i>        |
| <i>Précoce Bernard</i>    |

## \* *Sur Ste Lucie*

| <i>Vigueur</i>         | <i>Distance de plantation</i> | <i>Hauteur de l'arbre adulte</i> | <i>Temps de mise à fruit</i> | <i>Autres caractéristiques</i>                                    |
|------------------------|-------------------------------|----------------------------------|------------------------------|---|
| <i>Moyenne à forte</i> | <i>4-5 m.</i>                 | <i>3 m.</i>                      | <i>rapide</i>                | <i>bien pour sols calcaires ou sec, à conduire en basse tige.</i> |

| <i>variétés</i>            |
|----------------------------|
| <i>badacsony</i>           |
| <i>Coeur de Pigeon</i>     |
| <i>Jaune de St Laurent</i> |
| <i>Moreau</i>              |
| <i>Napoléon</i>            |
| <i>Précoce Bernard</i>     |
| <i>Rainier</i>             |
| <i>sampeur</i>             |
| <i>Vesseau</i>             |



# Cerisiers

## \* Sur Colt

| <i>Vigueur</i> | <i>Distance de plantation</i> | <i>Hauteur de l'arbre adulte</i> | <i>Temps de mise à fruit</i> | <i>Autres caractéristiques</i>         |
|----------------|-------------------------------|----------------------------------|------------------------------|--|
| <i>moyenne</i> | 5 m.                          | 3,5 - 5 m.                       | <i>moyenne</i>               | <i>sols sains, demi tige possible.</i> |

| <i>variétés</i>     |
|---------------------|
| Blanche             |
| Burlat              |
| Coeur de Pigeon     |
| Géant d'Hedelfingen |
| Griotte de Monceau  |
| Marmote             |
| Montmorency         |
| napoléon            |
| Précoce Bernard     |
| Rainier             |
| tardif de vignola   |
| Vesseau             |

## \* Sur Gisela

| <i>Vigueur</i> | <i>Distance de plantation</i> | <i>Hauteur de l'arbre adulte</i> | <i>Temps de mise à fruit</i> | <i>Autres caractéristiques</i>             |
|----------------|-------------------------------|----------------------------------|------------------------------|--|
| <i>moyenne</i> | 4-5 m.                        | 3 m.                             | <i>rapide</i>                | <i>sols bien drainés, formes palissées</i> |

| <i>variétés</i>     |
|---------------------|
| Géant d'Hedelfingen |
| Napoléon            |
| Rainier             |
| Starkgold 2 ans     |



# Châtaigniers

| <i>variétés</i> |
|-----------------|
| Dorée de Lyon   |
| St Jean         |

# Néfliers

| <b>variété</b> |
|----------------|
| A gros fruits  |
| Nottingham     |

# Cognassier

| <b>variété</b> |
|----------------|
| Champion       |



# Pêchers

## \* Sur Missour

| <i>Vigueur</i> | <i>Distance de plantation</i> | <i>Hauteur de l'arbre adulte</i> | <i>Temps de mise à fruit *</i> | <i>Autres caractéristiques</i> |
|----------------|-------------------------------|----------------------------------|--------------------------------|--------------------------------|
| <i>forte</i>   | <i>3-4 m.</i>                 | <i>3-4 m.</i>                    | <i>moyenne</i>                 | <i>Pas de sol humide</i>       |

| <b>variétés</b>    |
|--------------------|
| Brugnon Blanc      |
| chapolis           |
| entrée de Chasnais |
| jaune miel         |
| Mme Guillou        |

## \* Sur St Julien :

| <i>Vigueur</i> | <i>Distance de plantation</i> | <i>Hauteur de l'arbre adulte</i> | <i>Temps de mise à fruit *</i> | <i>Autres caractéristiques</i>          |
|----------------|-------------------------------|----------------------------------|--------------------------------|---|
| <i>moyenne</i> | <i>3-4 m.</i>                 | <i>4-5 m.</i>                    | <i>rapide</i>                  | <i>sol argileux, jusqu'à demi tige.</i> |

| <b>variétés</b>      |
|----------------------|
| Arnaud 3             |
| entrée de Chasnais   |
| Felligui             |
| fertile de septembre |
| jaune miel           |
| Morton               |
| Nelly                |



# Poiriers

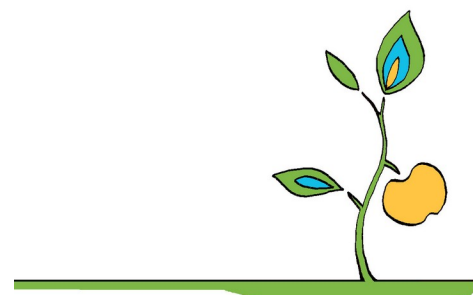
\* Sur Kirschenseller ou *Pyrus communis*

| Vigueur | Distance de plantation | Hauteur de l'arbre adulte | Temps de mise à fruit * | Autres caractéristiques |
|---------|------------------------|---------------------------|-------------------------|-------------------------|
| forte   | 8-10 m.                | 10-12 m.                  | lente                   | tous type de sol        |

| variétés                |
|-------------------------|
| bergamote esperen       |
| beurré clairgeau        |
| beurré d'anjou          |
| Beurré Naguin           |
| Bouc 2 ans              |
| Chèvre 2 ans            |
| clapp's favourite       |
| comtesse de paris       |
| comtesse de paris 2 ans |
| conférence              |
| Crassane Rouge          |
| curé                    |
| De Dames                |

| variétés             |
|----------------------|
| de vitrier           |
| doyenné du comice    |
| Doyennée Perrau      |
| Duc de Bordeaux      |
| Duc de Nemours       |
| Flor de Inverno      |
| Général leclerc      |
| grand champion       |
| Guyot                |
| Jeanne d'Arc         |
| malier               |
| Margueritte Marillat |

| variétés             |
|----------------------|
| Perrotier            |
| poire de Fisé        |
| précoce de trévoux   |
| président drouard    |
| Président Héron      |
| st germain d'hiver   |
| triomphe de jodoigne |
| triomphe de Vienne   |
| william              |
| William Duchesse     |
| william rouge        |



# Poiriers

## \* Sur Farold

| Vigueur | Distance de plantation | Hauteur de l'arbre adulte | Temps de mise à fruit * | Autres caractéristiques |
|---------|------------------------|---------------------------|-------------------------|-------------------------|
| moyenne | 4-5 m.                 | 4-5 m.                    | rapide                  | sols bien drainés       |

| Variétés               |
|------------------------|
| beurré clairgeau 2 ans |
| bonne femme            |
| clapp's favourite      |
| précoce de trévoux     |
| Président Héron        |

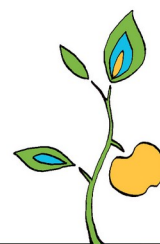
## \* Sur BA29 (Cognassier de Provence)

| Vigueur | Distance de plantation | Hauteur de l'arbre adulte | Temps de mise à fruit * | Autres caractéristiques                      |
|---------|------------------------|---------------------------|-------------------------|--|
| moyenne | 3-4 m.                 | 3-4 m.                    | rapide                  | tous type de sol même pauvre, forme palissée |

| variétés           |
|--------------------|
| Abbé Fétel         |
| bergamote crassane |
| bergamote esperen  |
| beurré clairgeau   |
| beurré d'amanlis   |
| beurré d'anjou     |
| beurré giffard     |
| beurré hardy       |
| Boutoc             |

| variétés              |
|-----------------------|
| conférence            |
| De Vitrier            |
| doyenné du comice     |
| Figue d'Alençon       |
| Général leclerc       |
| Général leclerc 2 ans |
| grand champion        |

| variétés                       |
|--------------------------------|
| grand champion 2 ans           |
| Jeanne d'Arc                   |
| le lectier                     |
| Louise-bonne d'Avranches       |
| Louise-bonne d'Avranches 2 ans |
| triomphe de jodoigne           |
| triomphe de Vienne             |





# Pommiers

\* *Sur Bittenfelder ou Malus communis*

| <i>Vigueur</i> | <i>Distance de plantation</i> | <i>Hauteur de l'arbre adulte</i> | <i>Temps de mise à fruit *</i> |
|----------------|-------------------------------|----------------------------------|--------------------------------|
| <i>forte</i>   | <i>8-10 m.</i>                | <i>5-10 m.</i>                   | <i>lente</i>                   |

| <i>variétés</i>        |
|------------------------|
| Api noire              |
| bagué royal            |
| Bramley                |
| Calville blanc d'hiver |
| calville du roi        |
| coeur de bœuf          |
| Colapuy                |
| cox's orange           |
| gris baudet            |
| gros locard            |
| locard rayé            |
| mouche creuse          |

| <i>variétés</i>               |
|-------------------------------|
| patte de loup                 |
| poch'bre                      |
| pomme d'amour                 |
| Pomme de l'Estre              |
| pomme de Moua                 |
| Pomme-poire d'ille et vilaine |
| reINETTE clochard             |
| reINETTE d'armorique          |
| rouget de Dol                 |
| teint frais de quimperlé      |



# Pommiers

\* Sur MIII

| Vigueur       | Distance de plantation | Hauteur de l'arbre adulte | Temps de mise à fruit * | Autres caractéristiques |
|---------------|------------------------|---------------------------|-------------------------|-------------------------|
| Moyenne à for | 5-7 m.                 | 4-6 m.                    | moyenne                 | Craint les sols humides |

| variétés               |
|------------------------|
| astrakan rouge 2 ans   |
| Belle de Fumée         |
| Bénédictin 2 ans       |
| blanc d'été 2 ans      |
| bramley                |
| Calville blanc d'hiver |
| calville du roi 2 ans  |
| chailleux              |
| chailleux gros 2 ans   |
| cox's orange           |

| variétés                            |
|-------------------------------------|
| gare de maure                       |
| gros locard                         |
| gros pigeonnet                      |
| locard rayé                         |
| patte de loup 2 ans                 |
| pomme d'orange                      |
| pomme de madeleine 2 ans            |
| Pomme-poire d'ille et vilaine 2 ans |
| reine des reinettes 2 ans           |
| reinette blanche du Canada 2 ans    |

| variétés                       |
|--------------------------------|
| reinette clochard              |
| reinette d'armorique 2 ans     |
| Reinette du Mans               |
| Reinette Dubuisson             |
| reinette grise ancienne        |
| reinette grise du Canada       |
| Rose de Bern                   |
| teint frais de quimperlé       |
| Transparente de Croncels 2 ans |
| winter banana                  |



# Pommiers

\* Sur M106

| Vigueur         | Distance de plantation | Hauteur de l'arbre adulte | Temps de mise à fruit * | Autres caractéristiques  |
|-----------------|------------------------|---------------------------|-------------------------|--------------------------|
| Moyenne à forte | 5-7 m.                 | 3-5 m.                    | moyenne                 | Craint les sols séchants |

| variétés                  |
|---------------------------|
| astrakan rouge            |
| bagué royal               |
| Belle de Fumée            |
| belle fleur jaune         |
| bénédictin                |
| calville du roi           |
| Chailleux                 |
| Colapuy d'Hiver           |
| Court Pendu Gris<br>2 ans |
| De Tendre                 |

| variétés                               |
|--|
| fil jaune                              |
| Fil Rouge                              |
| fuji                                   |
| patte de loup                          |
| Pomme de l'Estre                       |
| pomme de madeleine                     |
| pomme de madeleine 2 ans               |
| Pomme-poire d'ille<br>et vilaine 2 ans |
| reine des reinettes<br>2 ans           |
| reINETTE<br>d'armorique                |

| variétés                         |
|----------------------------------|
| reINETTE grise<br>ancienne 2 ans |
| reINETTE grise du<br>Canada      |
| rouget de Dol                    |
| rouget de Dol<br>prime           |
| rouget de Dol<br>prime 2 ans     |
| Suntan                           |
| Teint frais<br>d'automne 2 ans   |
| Trompe gelées                    |
| winter banana 2<br>ans           |



# Pommiers

## \* Sur M26

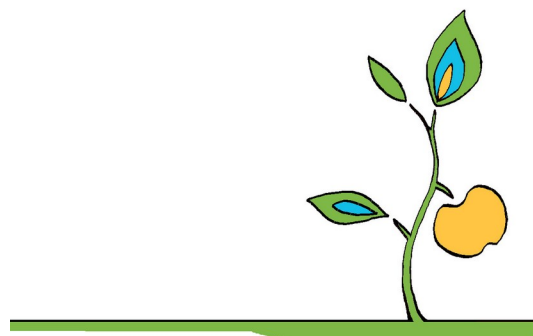
| Vigueur          | Distance de plantation | Hauteur de l'arbre adulte | Temps de mise à fruit * | Autres caractéristiques |
|------------------|------------------------|---------------------------|-------------------------|-------------------------|
| Faible à moyenne | 3-4 m.                 | 2,5 - 4,5 m.              | rapide                  | Pour sols drainants     |

| variétés               | variétés                 |
|------------------------|--------------------------|
| astrakan rouge         | justine                  |
| belle de boskoop       | Orange d'Ille et Vilaine |
| grise                  | reine des reinettes      |
| bénédictin             | reINETTE clochard        |
| blanc d'été            | Sans Pareil de Peacegood |
| Borowitsky             | Transparente de Croncels |
| Calville blanc d'hiver | vista bella              |
| chailleux              | vista bella 2 ans        |
| cox's orange           |                          |
| fil jaune              |                          |

## \* Sur M9

| Vigueur | Distance de plantation | Hauteur de l'arbre adulte | Temps de mise à fruit * | Autres caractéristiques              |
|---------|------------------------|---------------------------|-------------------------|--------------------------------------|
| Faible  | 2-3 m.                 | 2,5 m.                    | rapide                  | Craint les sols séchants, à palisser |

| Variétés                 |
|--------------------------|
| patte de loup            |
| Querina                  |
| reine des reinettes      |
| reINETTE d'armorique     |
| teint frais de quimperlé |



# Pommiers à Cidre

\* *Sur Bittenfelder ou Malus communis*

| <i>Vigueur</i> | <i>Distance de plantation</i> | <i>Hauteur de l'arbre adulte</i> | <i>Temps de mise à fruit *</i> |
|----------------|-------------------------------|----------------------------------|--------------------------------|
| <i>forte</i>   | <i>8-10 m.</i>                | <i>5-10 m.</i>                   | <i>lente</i>                   |

| <i>variétés</i> |
|-----------------|
| averolles       |
| Bedange         |
| binet rouge     |
| chevalier jaune |
| Damelot         |
| Doux d'Appily   |
| doux éveque     |
| Doux moen       |
| Doux normande   |

| <i>variétés</i>  |
|------------------|
| guillevic        |
| judaine          |
| kermerrien       |
| Kermerrien 2 ans |
| locard vert      |
| marie ménard     |
| petit jaune      |
| Sabot d'Or       |



# Pruniers

\* *Sur Myrobolan : Forte vigueur, tous sols même pauvres*

| Vigueur | Distance de plantation | Hauteur de l'arbre adulte | Temps de mise à fruit * | Autres caractéristiques |
|---------|------------------------|---------------------------|-------------------------|-------------------------|
| forte   | 6-8 m.                 | 5-15 m.                   | rapide                  | tous sols même pauvres  |

| variétés        |
|-----------------|
| couille du pape |
| impériale rouge |
| jaune nantois   |
| mirabelle       |

| variétés                 |
|--------------------------|
| mirabelle de Metz        |
| prune d'ente             |
| quetsche                 |
| Quetsche de Pays         |
| Reine Claude<br>Violette |

\* *Sur St Julien :*

| Vigueur | Distance de plantation | Hauteur de l'arbre adulte | Temps de mise à fruit * | Autres caractéristiques          |
|---------|------------------------|---------------------------|-------------------------|----------------------------------|
| moyenne | 4-5 m.                 | 4-5 m.                    | rapide                  | sol argileux, jusqu'à demi tige. |

| variétés           |
|--------------------|
| anna spath         |
| bleue de belgique  |
| couille du pape    |
| impériale épineuse |
| Impériale Rouge    |
| jaune nantois      |

| variétés              |
|-----------------------|
| Quetsche de Pays      |
| Reine Claude d'Althan |
| Reine Claude de Bavay |
| Sainte Catherine      |
| Stanley               |

# Divers

| Familles | variétés     |
|----------|--------------|
| vigne    | Noah         |
| vigne    | Perdin blanc |

