

La Pépinière d'Amélie

Jeunes arbres fruitiers en racine nue à St Laurent/Oust

DISPONIBLE

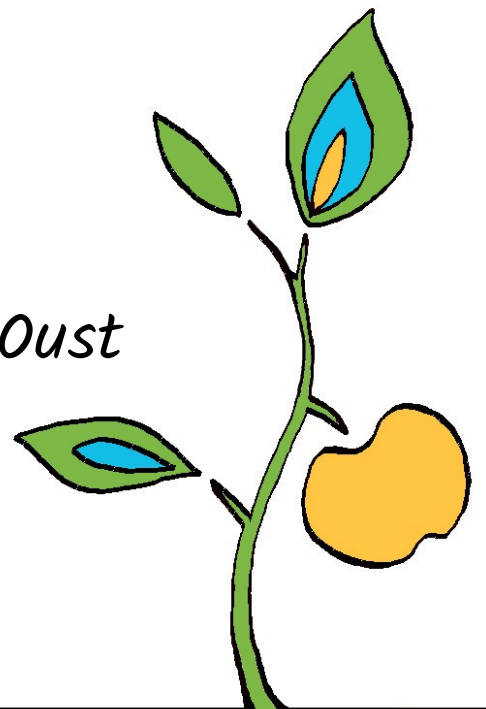
Le 9 Octobre 2024

Les Broussettes, 56140 St Laurent/Oust

pepinieredamelie.fr

contact@pepinieredamelie.fr

06 44 06 30 41



Abricotiers

* Sur Missour :

<i>Vigueur</i>	<i>Distance de plantation</i>	<i>Hauteur de l'arbre adulte</i>	<i>Temps de mise à fruit *</i>	<i>Autres caractéristiques</i>
<i>forte</i>	<i>3-4 m.</i>	<i>3-4 m.</i>	<i>moyenne</i>	<i>Pas de sol humide</i>

variétés

Luizet

Nina

Royal

* Sur Canino :

<i>Vigueur</i>	<i>Distance de plantation</i>	<i>Hauteur de l'arbre adulte</i>	<i>Temps de mise à fruit *</i>	<i>Autres caractéristiques</i>
<i>Moyenne à forte</i>	<i>3-4 m.</i>	<i>4-5 m.</i>	<i>rapide</i>	<i>Pas de sol humide</i>

variétés

Bergeron

Luizet

Nina

précoce de saumur

Royal

* Sur St Julien :

<i>Vigueur</i>	<i>Distance de plantation</i>	<i>Hauteur de l'arbre adulte</i>	<i>Temps de mise à fruit *</i>	<i>Autres caractéristiques</i>
<i>moyenne</i>	<i>3-4 m.</i>	<i>4-5 m.</i>	<i>rapide</i>	<i>sol argileux, jusqu'à demi tige.</i>

variétés

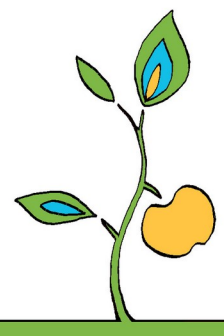
Bergeron

Nina

Pêche de Nancy

Précoce de Saumur

Tardif de Bordaneil



Amandiers

* Sur Missouri :

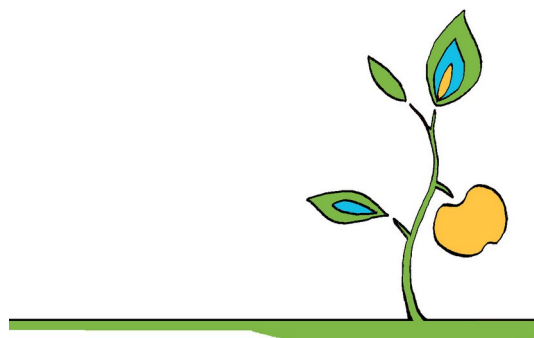
<i>Vigueur</i>	<i>Distance de plantation</i>	<i>Hauteur de l'arbre adulte</i>	<i>Temps de mise à fruit *</i>	<i>Autres caractéristiques</i>
<i>forte</i>	<i>3-4 m.</i>	<i>3-4 m.</i>	<i>moyenne</i>	<i>Pas de sol humide</i>

variétés
Ingrid

* Sur St Julien :

<i>Vigueur</i>	<i>Distance de plantation</i>	<i>Hauteur de l'arbre adulte</i>	<i>Temps de mise à fruit *</i>	<i>Autres caractéristiques</i>
<i>moyenne</i>	<i>3-4 m.</i>	<i>4-5 m.</i>	<i>rapide</i>	<i>sol argileux, jusqu'à demi tige.</i>

variétés
Ingrid



Cerisiers

* *Sur Avium*

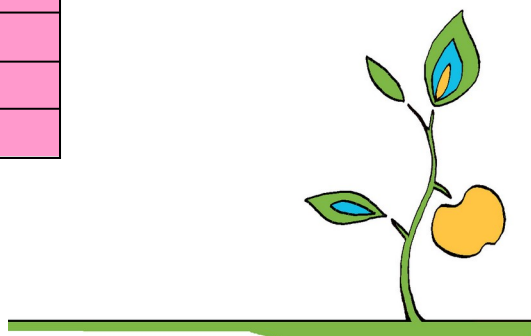
<i>Vigueur</i>	<i>Distance de plantation</i>	<i>Hauteur de l'arbre adulte</i>	<i>Temps de mise à fruit</i>	<i>Autres caractéristiques</i>
<i>forte</i>	<i>8-10 m.</i>	<i>6 m. et plus</i>	<i>lente</i>	<i>sols sains</i>

<i>variétés</i>
Burlat
Géant d'Hedelfingen
Griotte de Monceau
Montmorency
Napoléon
Précoce Bernard
starkgold

* *Sur Ste Lucie*

<i>Vigueur</i>	<i>Distance de plantation</i>	<i>Hauteur de l'arbre adulte</i>	<i>Temps de mise à fruit</i>	<i>Autres caractéristiques</i>
<i>Moyenne à forte</i>	<i>4-5 m.</i>	<i>3 m.</i>	<i>rapide</i>	<i>bien pour sols calcaires ou sec, à conduire en basse tige.</i>

<i>variétés</i>
badacsony
Coeur de Pigeon
Jaune de St Laurent
Lapin's
Moreau
Napoléon
Précoce Bernard
Rainier
sampeur
Starkgold
Vesseau



Cerisiers

* Sur Colt

Vigueur	Distance de plantation	Hauteur de l'arbre adulte	Temps de mise à fruit	Autres caractéristiques
moyenne	5 m.	3,5 - 5 m.	moyenne	sols sains, demi tige possible.

variétés
Blanche
Burlat
Coeur de Pigeon
Géant d'Hedelfingen
Griotte de Monceau
Jaune de St Laurent
Marmote
Montmorency
napoléon
Noire de Meched
Précoce Bernard
Rainier
tardif de vignola
Vesseau

* Sur Gisela

Vigueur	Distance de plantation	Hauteur de l'arbre adulte	Temps de mise à fruit	Autres caractéristiques
moyenne	4-5 m.	3 m.	rapide	sols bien drainés, formes palissées

variétés
Géant d'Hedelfingen
Napoléon
Rainier
Starkgold 2 ans



Châtaigniers

variétés
Belle Epine
Dorée de Lyon
Marigoul
Marron de Redon
Rochel
St Jean

Cognassiers

variété
Arromatnaya

Néfliers

variété
A gros fruits
Nottingham



Pêchers

* Sur Missour

<i>Vigueur</i>	<i>Distance de plantation</i>	<i>Hauteur de l'arbre adulte</i>	<i>Temps de mise à fruit *</i>	<i>Autres caractéristiques</i>
<i>forte</i>	<i>3-4 m.</i>	<i>3-4 m.</i>	<i>moyenne</i>	<i>Pas de sol humide</i>

variétés
Brugnon Blanc
chapis
entrée de Chasnais
Felligui
fertile de septembre
jaune miel
Mme Guillou
Morton
robin redbreast

* Sur St Julien :

<i>Vigueur</i>	<i>Distance de plantation</i>	<i>Hauteur de l'arbre adulte</i>	<i>Temps de mise à fruit *</i>	<i>Autres caractéristiques</i>
<i>moyenne</i>	<i>3-4 m.</i>	<i>4-5 m.</i>	<i>rapide</i>	<i>sol argileux, jusqu'à demi tige.</i>

variétés
Arnaud 3
Brugnon Blanc
entrée de Chasnais
Felligui
fertile de septembre
jaune miel
Morton
Nelly
robin redbreast
roussane de Rodez
sanguine



Poiriers

* Sur Kirschenseller ou *Pyrus communis*

<i>Vigueur</i>	<i>Distance de plantation</i>	<i>Hauteur de l'arbre adulte</i>	<i>Temps de mise à fruit *</i>	<i>Autres caractéristiques</i>
<i>forte</i>	<i>8-10 m.</i>	<i>10-12 m.</i>	<i>lente</i>	<i>tous type de sol</i>

<i>variétés</i>
bergamote esperen
beurré clairgeau
beurré d'anjou
Beurré Naguin
Bouc 2 ans
Chèvre 2 ans
clapp's favourite
comtesse de paris
comtesse de paris 2 ans
conférence
Crassane Rouge
curé
De Dames

<i>variétés</i>
de vitrier
Doyenné d'Alençon
doyenné du comice
Doyennée Perrau
Duc de Bordeaux
Duc de Nemours
Flor de Inverno
Général leclerc
grand champion
Guyot
Jeanne d'Arc
malier
Margueritte Marillat

<i>variétés</i>
Perrotier
Pierre Corneille
poire de Fisé
précoce de trévoux
président drouard
Président Héron
st germain d'hiver
suprême de Quimper
triomphe de jodoigne
triomphe de Vienne
william
William Duchesse
william rouge



Poiriers

* Sur Farold

Vigueur	Distance de plantation	Hauteur de l'arbre adulte	Temps de mise à fruit *	Autres caractéristiques
moyenne	4-5 m.	4-5 m.	rapide	sols bien drainés

Variétés
beurré clairgeau 2 ans
clapp's favourite
comtesse de paris
Duc de Bordeaux
précoce de trévoux
Président Héron

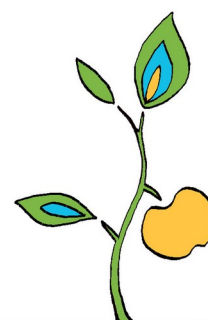
* Sur BA29 (Cognassier de Provence)

Vigueur	Distance de plantation	Hauteur de l'arbre adulte	Temps de mise à fruit *	Autres caractéristiques
moyenne	3-4 m.	3-4 m.	rapide	tous type de sol même pauvre, forme palissée

variétés
Abbé Fétel
alexandrine Douillard
bergamote crassane
bergamote esperen
beurré clairgeau
beurré d'amanlis
beurré d'anjou
beurré giffard
beurré hardy
Boutoc

variétés
conférence
De Vitrier
doyenné du comice
Duc de Nemours
Duchesse d'Angoulême
Figue d'Alençon
Figue d'Alençon 2 ans
Général leclerc
Général leclerc 2 ans
grand champion
grand champion 2 ans

variétés
Guyot
Jeanne d'Arc
joséphine de Malines
le lectier
Louise-bonne d'Avranches
Louise-bonne d'Avranches 2 ans
triomphe de jodoigne
triomphe de Vienne
william
William 2 ans



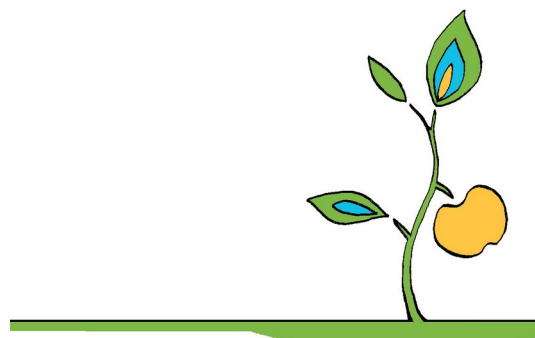
Pommiers

* *Sur Bittenfelder ou Malus communis*

<i>Vigueur</i>	<i>Distance de plantation</i>	<i>Hauteur de l'arbre adulte</i>	<i>Temps de mise à fruit *</i>
<i>forte</i>	<i>8-10 m.</i>	<i>5-10 m.</i>	<i>lente</i>

variétés
Api noire
bagué royal
Calville blanc d'hiver
calville du roi
coeur de bœuf
Colapuy
cox's orange
gris baudet
gros locard
locard rayé
mouche creuse

variétés
patte de loup
poch'bre
pomme d'amour
Pomme de l'Estre
pomme de Moua
Pomme-poire d'ille et vilaine
reine des reinettes
reINETTE clochard
reINETTE d'armorique
ReINETTE Dubuisson
rouget de Dol
teint frais de quimperlé



Pommiers

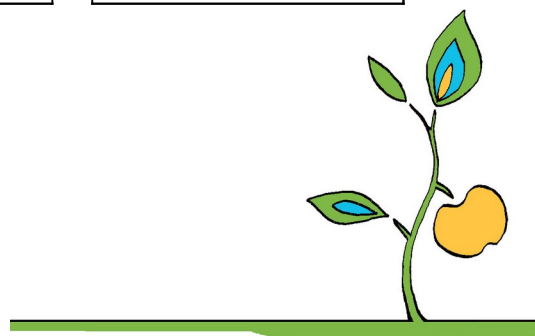
* Sur MIII

Vigueur	Distance de plantation	Hauteur de l'arbre adulte	Temps de mise à fruit *	Autres caractéristiques
Moyenne à for	5-7 m.	4-6 m.	moyenne	Craint les sols humides

variétés
astrakan rouge 2 ans
Belle de Fumée
Bénédictin 2 ans
blanc d'été 2 ans
bramley
Calville blanc d'hiver
calville du roi 2 ans
chailleux
chailleux gros 2 ans
cox's orange
fil jaune 2 ans

variétés
gare de maure
gros locard
gros pigeonnet
locard rayé
Orange d'Ille et Vilaine
patte de loup 2 ans
pomme d'orange
pomme de madeleine 2 ans
Pomme-poire d'ille et vilaine 2 ans
reine des reinettes 2 ans
reINETTE blanche du Canada 2 ans

variétés
reINETTE clochard
reINETTE clochard 2 ans
reINETTE d'armorique 2 ans
ReINETTE du Mans
ReINETTE Dubuisson
reINETTE grise ancienne
reINETTE grise du Canada
Rose de Bern
teint frais de quimperlé
Transparente de Croncels 2 ans
winter banana



Pommiers

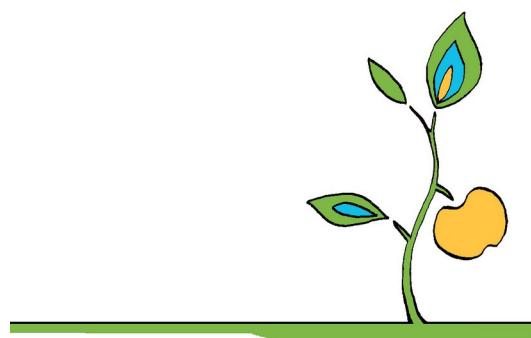
* Sur M106

Vigueur	Distance de plantation	Hauteur de l'arbre adulte	Temps de mise à fruit *	Autres caractéristiques
Moyenne à forte	5-7 m.	3-5 m.	moyenne	Craint les sols séchants

variétés
astrakan rouge
bagué royal
Belle de Fumée
belle fleur jaune
bénédictin
calville du roi
Colapuy d'Hiver
Court Pendu Gris 2 ans
cox's orange 2 ans
De Tendre

variétés
fil jaune
Fil Rouge
fuji
patte de loup
Pomme de l'Estre
Pomme de l'Estre 2 ans
pomme de madeleine
pomme de madeleine 2 ans
Pomme-poire d'ille et vilaine 2 ans
reine des reinettes 2 ans
reINETTE d'armorique

variétés
ReINETTE Dorée
reINETTE grise ancienne 2 ans
reINETTE grise du Canada
rouget de Dol
rouget de Dol prime
rouget de Dol prime 2 ans
Suntan
Teint frais d'automne 2 ans
Trompe gelées
winter banana 2 ans



Pommiers

* Sur M26

Vigueur	Distance de plantation	Hauteur de l'arbre adulte	Temps de mise à fruit *	Autres caractéristiques
Faible à moyenne	3-4 m.	2,5 - 4,5 m.	rapide	Pour sols drainants

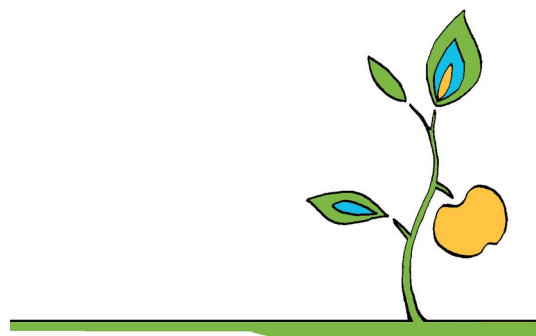
variétés
astrakan rouge
belle de boskoop
grise
bénédictin
blanc d'été
Borowitsky
Calville blanc d'hiver
chailleux
cox's orange
fil jaune

variétés
justine
Orange d'Ille et Vilaine
reine des reinettes
reINETTE clochard
ReINETTE Dubuisson 2 ans
Sans Pareil de Peacegood
Transparente de Croncels
vista bella
vista bella 2 ans

* Sur M9

Vigueur	Distance de plantation	Hauteur de l'arbre adulte	Temps de mise à fruit *	Autres caractéristiques
Faible	2-3 m.	2,5 m.	rapide	Craint les sols séchants, à palisser

Variétés
patte de loup
Querina
reine des reinettes
reINETTE d'armorique
teint frais de quimperlé



Pommiers à Cidre

* *Sur Bittenfelder ou Malus communis*

<i>Vigueur</i>	<i>Distance de plantation</i>	<i>Hauteur de l'arbre adulte</i>	<i>Temps de mise à fruit *</i>
<i>forte</i>	<i>8-10 m.</i>	<i>5-10 m.</i>	<i>lente</i>

<i>variétés</i>
averolles
Bedange
binet rouge
chevalier jaune
Damelot
Doux d'Appily
doux éveque
Doux moen
Doux normande

<i>variétés</i>
guillevic
judaine
kermerrien
Kermerrien 2 ans
locard vert
marie ménard
petit jaune
Sabot d'Or



Pruniers

* *Sur Myrobolan : Forte vigueur, tous sols même pauvres*

Vigueur	Distance de plantation	Hauteur de l'arbre adulte	Temps de mise à fruit *	Autres caractéristiques
forte	6-8 m.	5-15 m.	rapide	tous sols même pauvres

variétés
badoual
bleue de belgique
couille du pape
impériale épineuse
impériale rouge
jaune nantois
mirabelle
mirabelle de Metz

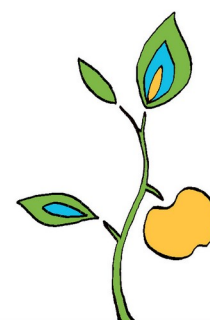
variétés
prune d'ente
quetsche
Quetsche de Pays
Reine Claude d'Althan
Reine claudes d'Oullins
Reine claudes Violettes
ste catherine

* *Sur St Julien :*

Vigueur	Distance de plantation	Hauteur de l'arbre adulte	Temps de mise à fruit *	Autres caractéristiques
moyenne	4-5 m.	4-5 m.	rapide	sol argileux, jusqu'à demi tige.

variétés
anna spath
bleue de belgique
bonne de Brie 2 ans
couille du pape
impériale épineuse
Impériale Rouge
jaune nantois
quetsche

variétés
Quetsche de Pays
Reine Claude d'Althan
Reine Claude de Bavay
Reine claudes de Chambourcy
Reine claudes Dorées
Sainte Catherine
Stanley



Divers

<i>Familles</i>	<i>variétés</i>
figuier	brown turkey
figuier	figue de Marseille
figuier	figue rouge
figuier	Madeleine des 2 saisons
figuier	Mireille
vigne	Perdin blanc

