

# *La Pépinière d'Amélie*

*Jeunes arbres fruitiers en racine nue à St Laurent/Oust*

**DISPONIBLE**

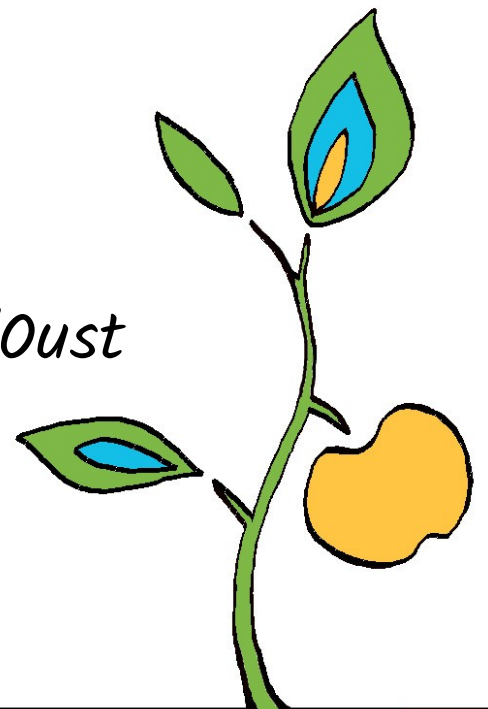
**Le 15 Mars 2026**

*Les Broussettes, 56140 St Laurent/Oust*

*pepinieredamelie.fr*

*contact @ pepinieredamelie.fr*

*06 44 06 30 41*



# Amandiers

\* Sur St Julien :

<i>Vigueur</i>	<i>Distance de plantation</i>	<i>Hauteur de l'arbre adulte</i>	<i>Temps de mise à fruit *</i>	<i>Autres caractéristiques</i>
<i>moyenne</i>	<i>3-4 m.</i>	<i>4-5 m.</i>	<i>rapide</i>	<i>sol argileux, jusqu'à demi tige.</i>

**variétés**

Princesse



# Cerisiers

## \* Sur Avium

<i>Vigueur</i>	<i>Distance de plantation</i>	<i>Hauteur de l'arbre adulte</i>	<i>Temps de mise à fruit</i>	<i>Autres caractéristiques</i>
forte	8-10 m.	6 m. et plus	lente	sols sains

<i>variétés</i>
Burlat
Coeur de Pigeon
Géant d'Hedelfingen
Griotte de Monceau
lapin's
Montmorency 2 ans
Napoléon

## \* Sur Ste Lucie

<i>Vigueur</i>	<i>Distance de plantation</i>	<i>Hauteur de l'arbre adulte</i>	<i>Temps de mise à fruit</i>	<i>Autres caractéristiques</i>
Moyenne à forte	4-5 m.	3 m.	rapide	bien pour sols calcaires ou sec, à conduire en basse tige.

<i>variétés</i>
badacsony
Coeur de Pigeon
Napoléon

<i>variétés</i>
Rainier
sampeur
Vesseau 2 ans



# Cerisiers

## \* Sur Colt

Vigueur	Distance de plantation	Hauteur de l'arbre adulte	Temps de mise à fruit	Autres caractéristiques
moyenne	5 m.	3,5 - 5 m.	moyenne	sols sains, demi tige possible.

variétés
badacsony
Blanche de la Sarthe
Blanche de la Sarthe 2 ans
Burlat 2 ans
Coeur de Pigeon
Coeur de Pigeon 2 ans
Géant d'Hedelfingen

variétés
Jaune de St Laurent
Jaune de St Laurent 2 ans
Montmorency 2 ans
Moreau
Napoléon
Noire de Meched

variétés
Noire de Meched 2 ans
Précoce Bernard
Précoce Bernard 2 ans
Rainier 2 ans
Starkgold
tardif de vignola

## \* Sur Gisela

Vigueur	Distance de plantation	Hauteur de l'arbre adulte	Temps de mise à fruit	Autres caractéristiques
moyenne	4-5 m.	3 m.	rapide	sols bien drainés, formes palissées

variétés
badacsony
Blanche
Coeur de Pigeon
Géant d'Hedelfingen
Jaune de St Laurent

variétés
Napoléon
Napoléon 2 ans
Rainier
Vesseau



# Cognassiers

variété
Arromatnaya
Champion
Constantinople
Vranja



# Pêchers

## \* Sur Missour

<i>Vigueur</i>	<i>Distance de plantation</i>	<i>Hauteur de l'arbre adulte</i>	<i>Temps de mise à fruit *</i>	<i>Autres caractéristiques</i>
<i>forte</i>	<i>3-4 m.</i>	<i>3-4 m.</i>	<i>moyenne</i>	<i>Pas de sol humide</i>

<b>variétés</b>
Brugnon Blanc
chapuis
Felligui
Nelly

## \* Sur St Julien :

<i>Vigueur</i>	<i>Distance de plantation</i>	<i>Hauteur de l'arbre adulte</i>	<i>Temps de mise à fruit *</i>	<i>Autres caractéristiques</i>
<i>moyenne</i>	<i>3-4 m.</i>	<i>4-5 m.</i>	<i>rapide</i>	<i>sol argileux, jusqu'à demi tige.</i>

<b>variétés</b>
Alain
Arnaud 3
Brugnon Blanc
Chapuis
entrée de Chasnais
Felligui
fertile de septembre
Gaillard Girerd
Mme Guillou
Morton
Nelly



# Poiriers

\* Sur Kirschenseller ou *Pyrus communis*

<i>Vigueur</i>	<i>Distance de plantation</i>	<i>Hauteur de l'arbre adulte</i>	<i>Temps de mise à fruit *</i>	<i>Autres caractéristiques</i>
<i>forte</i>	<i>8-10 m.</i>	<i>10-12 m.</i>	<i>lente</i>	<i>tous type de sol</i>

<i>variétés</i>
Abbé Fétel
belle des Abres
beurré clairgeau
beurré d'anjou
beurré giffard
Beurré Naguin
bonne femme
clapp's favourite
comtesse de paris
comtesse de paris en 2 ans
Conférence
Conférence 2 ans

<i>variétés</i>
Crassane Rouge
Curé
De Dames
de vitrier
doyenné d'hiver
doyenné du comice
Doyennée Perrau
Duc de Bordeaux
Duc de Nemours
Général leclerc
grand champion
Jeanne d'Arc
Martin sec

<i>variétés</i>
Perrotier
Pierre Corneille
poire de Fisé
précoce de trévoux
président drouard
Président Héron
Théodore van Moons
triomphe de Vienne
william
William Duchesse
William rouge
per mabades
poiré Gasnier



# Poiriers

## \* Sur Farold

Vigueur	Distance de plantation	Hauteur de l'arbre adulte	Temps de mise à fruit *	Autres caractéristiques
moyenne	4-5 m.	4-5 m.	rapide	sols bien drainés

Variétés
clapp's favourite
précoce de trévoux
Président Héron

## \* Sur BA29 (Cognassier de Provence)

Vigueur	Distance de plantation	Hauteur de l'arbre adulte	Temps de mise à fruit *	Autres caractéristiques
moyenne	3-4 m.	3-4 m.	rapide	tous type de sol même pauvre, forme palissée

variétés
Abbé Fétel
belle des Abres
bergamote crassane
bergamote esperen
beurré auguste
beurré d'amanlis
beurré d'anjou

variétés
beurré hardy
Boutoc 2 ans
de vitrier
Duc de Bordeaux
Duc de Nemours

variétés
Figue d'Alençon
Général leclerc
grand champion
ierre Corneille
Poire de Dame
triomphe de Vienne



# Pommiers

\* *Sur Bittenfelder ou Malus communis*

<i>Vigueur</i>	<i>Distance de plantation</i>	<i>Hauteur de l'arbre adulte</i>	<i>Temps de mise à fruit *</i>
<i>forte</i>	<i>8-10 m.</i>	<i>5-10 m.</i>	<i>lente</i>

<i>variétés</i>
Api noire
bagué royal
belchard
belle de boskoop grise
belle fleur jaune
bénédictin
calville du roi
chailleux gros
coeur de bœuf

<i>variétés</i>
Colapuy
cox's orange
fil jaune
gare de maure
gris baudet
gros locard
locard rayé
mouche creuse
poch'bre

<i>variétés</i>
pomme d'amour
pomme d'orange
Pomme de l'Estre
pomme de Moua
Pomme-poire d'ille et vilaine
reinette clochard
rouget de Dol
teint frais de quimperlé
winter banana



# Pommiers

\* Sur MIII

Vigueur	Distance de plantation	Hauteur de l'arbre adulte	Temps de mise à fruit *	Autres caractéristiques
Moyenne à for	5-7 m.	4-6 m.	moyenne	Crainit les sols humides

variétés
Api noire
astrakan rouge
astrakan rouge 2 ans
bagué royal
belchard
belle de boskoop grise
Belle de Fumée
belle fleur jaune
Bénédictin 2 ans
Bernardière
blanc d'été 2 ans
Borowitsky
bramley
Bramley 2 ans
Calville blanc d'hiver

variétés
calville du roi
chailleux
chailleux gros
cox's orange
fil jaune
gare de maure
gros locard
gros locard 2 ans
gros pigeonnet 2 ans
locard rayé
Orange d'Ille et Vilaine
patte de loup
pomme d'orange
pomme d'orange 2 ans
pomme de madeleine 2 ans

variétés
reinette blanche du Canada 2 ans
reinette clochard
Reinette Dubuisson
reinette grise ancienne
reinette grise du Canada
rouget de Dol 3/4
Suntan
teint frais de quimperlé
Teint Frais de Quimperlé 2 ans
winter banana
winter banana 2 ans



# Pommiers

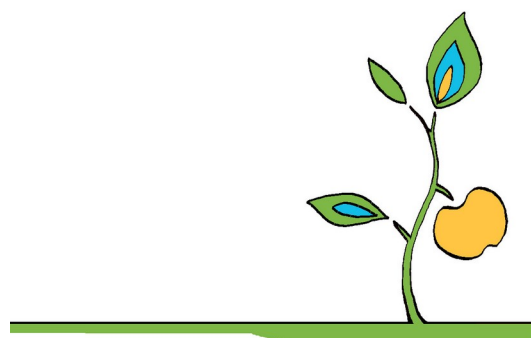
\* Sur M106

<i>Vigueur</i>	<i>Distance de plantation</i>	<i>Hauteur de l'arbre adulte</i>	<i>Temps de mise à fruit *</i>	<i>Autres caractéristiques</i>
Moyenne à forte	5-7 m.	3-5 m.	moyenne	Craint les sols séchants

<b>variétés</b>
astrakan rouge
bagué royal
belle de boskoop grise
Belle de Fumée
belle fleur jaune 2 ans
Bernardière
Borowitsky
Calville blanc d'hiver
calville du roi
chailleux
Colapuy d'Hiver 2 ans
Court Pendu Gris 2 ans

<b>variétés</b>
cox's orange
De Tendre
fil jaune
fuji
gare de maure
Orange d'Ille et Vilaine
patte de loup
pomme d'amour
Pomme de l'Estre
pomme de madeleine
pomme de madeleine 2 ans
Pomme-poire d'ille et vilaine

<b>variétés</b>
reINETTE d'armorique
reINETTE grise du Canada 2 ans
rouget de Dol
rouget de Dol prime 2 ans
Suntan
Trompe gelées
vista bella
winter banana 2 ans



# Pommiers

## \* Sur M26

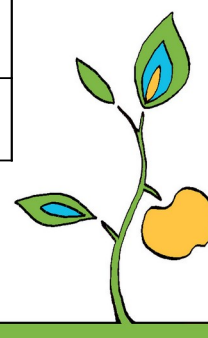
Vigueur	Distance de plantation	Hauteur de l'arbre adulte	Temps de mise à fruit *	Autres caractéristiques
Faible à moyenne	3-4 m.	2,5 - 4,5 m.	rapide	Pour sols drainants

variétés	variétés	variétés
Api noire	Chailleux	reINETTE d'armorique
Astrakan Rouge 2 ans	fil jaune	ReINETTE Dubuisson
bagué royal	Fil Jaune 2 ans	reINETTE grise ancienne
belle de boskoop grise	gare de maure	Sans Pareil de Peacegood 2 ans
Bénédictin 2 ans	justine	teint frais de quimperlé
Bernardière	Justine 2 ans	Transparente de Croncel
Blanc d'Eté 2 ans	Orange d'Ille et Vilaine	Transparente de Croncel 2 ans
Borowitsky	pomme de madeleine	vista bella
Calville blanc d'hiver 2 ans	reine des reinettes	vista bella 2 ans
calville du roi		winter banana

## \* Sur M9

Vigueur	Distance de plantation	Hauteur de l'arbre adulte	Temps de mise à fruit *	Autres caractéristiques
Faible	2-3 m.	2,5 m.	rapide	Craint les sols séchants, à palisser

variétés	variétés
calville du roi	Querina 2 ans
cox's orange	reINETTE clochard
patte de loup	reINETTE d'armorique
Pomme-poire d'ille et vilaine	teint frais de quimperlé
	teint frais de quimperlé 2 ans



# Pommiers à Cidre

\* *Sur Bittenfelder ou Malus communis*

<i>Vigueur</i>	<i>Distance de plantation</i>	<i>Hauteur de l'arbre adulte</i>	<i>Temps de mise à fruit *</i>
<i>forte</i>	<i>8-10 m.</i>	<i>5-10 m.</i>	<i>lente</i>

<i>variétés</i>
averolles
binet rouge
chevalier jaune
Damelot
Doux d'Appily
doux évêque
Doux moen

<i>variétés</i>
Doux normande
guillevic
judaine
locard vert
marie ménard
petit doux



# Pruniers

\* *Sur Myrobolan : Forte vigueur, tous sols même pauvres*

Vigueur	Distance de plantation	Hauteur de l'arbre adulte	Temps de mise à fruit *	Autres caractéristiques
forte	6-8 m.	5-15 m.	rapide	tous sols même pauvres

variétés
bleue de belgique
bonne de Brie
couille du pape
Impériale Rouge
quetsche de pays
Quetsche N°2

variétés
Reine claudé d'Oullins
Reine Claude de Bavay
Reine claudé de Chambourcy
reine claudé dorée
Stanley
ste catherine

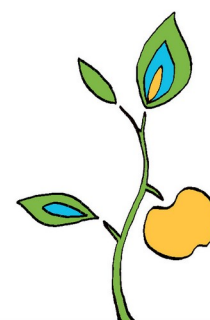
\* *Sur St Julien :*

Vigueur	Distance de plantation	Hauteur de l'arbre adulte	Temps de mise à fruit *	Autres caractéristiques
moyenne	4-5 m.	4-5 m.	rapide	sol argileux, jusqu'à demi tige.

variétés
belle de louvain
bonne de Brie

variétés
impériale épineuse 2 ans
queen victoria
Reine Claude d'Althan 2 ans
Reine Claude de Bavay

variétés
Reine claudé de Chambourcy
Reine Claude Diaphane
Stanley
ste catherine
Valor



# Divers petits fruits

## \* Casseillers

Arno
------

## \* Cassissiers

Andega
--------

Géant de Boskoop
---------------------

Noir de Bourgogne
----------------------

## \* Figuiers

figue de Marseille
--------------------

figue de Marseille 2 ans
-----------------------------

figue rouge
-------------

Mireille
----------

## \* Vignes

Perdin blanc
--------------

